



PAYS
D'ALBIGEOIS
FÊTES 1993
13. 14. 15 & 16 JUILLET

PROGRAMME
ALBUM - SOUVENIR

PUBLICITÉ Louis MANENS
38, rue des Carmélites, 38, ALBI

BANQUE VILLA & C^{IE}

Fondée en 1807

SIÈGE SOCIAL : MILLAU


SES AGENCES DU TARN :

ALBI, CARMAUX, CASTRES GAILLAC et MAZAMET

TRAITENT

Toutes opérations de Banque et de Bourse

Ballade du Pays de Cocagne



Il est un point que ne nie oncque,
C'est icelui : dans quelque part
Que vous alliez, à pied, en jonque,
En auto, bicycle ou sid-car,
Que ce soit Bayonne ou Clamart,
Bourgonne, Guyenne ou Champagne,
Point ne me direz contre. Car
L'Albigeois est lieu de Cocagne.

Il est accueillant à quiconque,
Seigneur, pauvre drille ou pendart.
Eût pu Noé mener sa conque
Sur son fleuve rose et musard,
Phébus ses mille traits y ard,
Dame Abondance l'accompagne,
Vidant sa corne à tout hasard.
L'Albigeois est lieu de Cocagne.

Tel est ce coin de terre. Adoncque,
Suis fier crier d'un ton braillard
Qu'ici nul n'émonde ou ne tronque.
On y vit franc, leste et bavard.
Car suis né dessous ce rempart
Duquel eût tremblé Charlemagne
Et même Roland et Bayard.
L'Albigeois est lieu de Cocagne.

Envoi

Prince ! s'il n'est déjà trop tard,
Choisis, — car à tout coup l'on gagne, —
Ta princesse aux rives du Tarn.
L'Albigeois est lieu de Cocagne.

PAUL-LÉON ANDRIEU.



LE CHOCOLAT FONDANT FRANÇAIS



REPRÉSENTANT : FÉDOU. ALBI

PARIS-FOURRURES

81, rue de la Croix-Verte, ALBI

PELLETERIES

PLUMES

GROS & DEMI-GROS

DÉTAIL



SOUHAITS

DE

BIENVENUE

AUX

ÉTRANGERS

Aux portes de la noble cité d'Albi en Albigeois, vous avez été reçus, comme il le faut, par la gaieté de nos murailles pavoisées et celle de nos concitoyens où jaillit, pur et clair, le rire cristallin de nos jeunes filles.

A mesure que vous avanciez vers le cœur de la Ville, vous avez pu vous rendre compte qu'Albi tout entier se levait pour vous offrir l'hommage de sa gratitude. Ses souhaits de bel accueil, vous les avez lus sur tous les visages.

Cependant, pour rendre plus tangible et plus durable l'attitude courtoise des habitants d'Albi à votre égard, nous avons pensé qu'il était nécessaire que le Comité des Fêtes, issu de la population albigeoise, vous présentât, en leur nom, et à haute voix, les souhaits qu'ils forment pour votre venue à Albi.

Soyez donc, ô Étrangers, les bienvenus chez nous.

LE COMITÉ
DES FÊTES DU PAYS ALBIGEOIS.

Les Pâtes Alimentaires Soleil

n'assurent la qualité supérieure pour un prix abordable qu'en respectant leur devise :

Produire bon pour vendre beaucoup
Produire beaucoup pour vendre bon marché

GRANDE ÉPICERIE DU VIGAN

Ancienne Maison MAGNAL

J. MOLINS, Succ^r

rue de la Croix-Verte (près le Vigan)

VINS FINS

LIQUEURS

FÊTES DU PAYS D'ALBIGEOIS

1923

COMITÉ D'HONNEUR

MM. MATHIEU, préfet du Tarn ; ANDRIEU, sénateur, maire d'Albi ; le général PONT, commandant le 17^e corps ; M^{gr} CÉZÉRAC, archevêque d'Albi ; LAPORTE, trésorier-payeur général ; colonel DE LA JONQUIÈRE, du 15^e d'infanterie ; le pasteur JOLIBOIS ; GERVAIS, président du Tribunal civil ; GRAND, président de la Chambre de commerce ; PUYLAURENS, président du Tribunal de commerce ; G. FOURNIALS, président de l'Union des commerçants et industriels ; GRULOOS, commandant de gendarmerie ; les sénateurs et députés du Tarn ; le Conseil municipal d'Albi ; les conseillers généraux et d'arrondissement du Tarn ; les Chambres des notaires, des avoués ; l'Ordre des avocats d'Albi ; l'Inspecteur d'Académie ; l'Inspecteur primaire ; le Proviseur du Lycée ; les Supérieurs, Directeurs et Directrices des écoles. Institutions civiles et religieuses, Pensionnats et Collèges d'Albi ; le Syndicat d'initiative du Tarn ; le Syndicat de la presse tarnaise ; les Syndicats patronaux professionnels du Tarn ; les Syndicats ouvriers, etc., etc.

Les Comités, Liges, Associations, Groupements, Organisations de toute nature, les Etablissements et Sociétés commerciales, industrielles, littéraires, musicales, artistiques, sportives, de bienfaisance, de mutualité, etc., de la Ville d'Albi, les Etablissements de crédit d'Albi.

COMITÉ ACTIF

Présidents d'honneur. MM. RIEUX, hôtelier.
B. CHATARD, négociant.

BUREAU

Président...... M. CROUZAT Joachim, industriel.
Vice-présidents...... MM. CORNUS Gaston, négociant.
FARENC Jean, négociant.
ROLLAND Angély, secrétaire général de l'Office départemental des Pupilles de la Nation.
Secrétaire général..... M. GROC Louis, représentant de commerce.
Secrétaire adjoint..... M. BIEISSE Antoine, commis des Contributions directes.

AMER PICON

AGENT GÉNÉRAL : G. LATAPPY, ALBI

HORLOGERIE — BIJOUTERIE
ARTICLES POUR TOUS CADEAUX

A. MUSSON

38, rue Mariès, 38, ALBI

ORFÈVRE — LUNETTERIE

OFFICE DU MIDI

VENTES & ACHATS RAPIDES
D'IMMEUBLES
PROPRIÉTÉS - FONDS DE COMMERCE
68, rue Croix-Verte, ALBI

CHAPELLERIE GRIFFAND

J. BESSOU, Succ^r

4, rue Timbal, ALBI

HAUTES NOUVEAUTÉS
Pour HOMMES, JEUNES GENS, ENFANTS

Archiviste..... M. GUY Maurice, pâtissier.
Trésorier général..... M. SICARD Clément, caissier à la Trésorerie générale.
Trésoriers adjoints. MM. MOULIS Baptiste, adjudant au 15^e régiment d'infanterie.
NOURRIT André, gérant de chapellerie.
Délégués du Conseil municipal. MM. DAURES, secrétaire gal au Saut-du-Tarn.
LASSALE, négociant.

COMMISSION DES FINANCES

Président... M. MAZIÈRES Georges, directeur du Comptoir d'Escompte, à Albi.
Rapporteur. M. BRIEUSSEL Léon, représentant de commerce, boulevard de Strasbourg.
Secrétaire... M. ROQUES Maurice, négociant, 5, rue Mariès, à Albi.
Trésorier... M. SICARD Clément, caissier à la Trésorerie, boulevard de Strasbourg.
Membres. MM. ESPINASSE Paul, tissus, place du Marché.
CABROL Jacques, pâtissier, rue Saint-Julien.
RIEUNIER Gérard, gérant de l'Union de l'Épicerie, n° 3, rue Balzac.
MOULIS Baptiste, adjudant au 15^e régiment d'infanterie, avenue Lapérouse.
NOURRIT André, négociant, rue Mariès.

COMMISSION DE LA PUBLICITÉ

Président... M. BOUNHIOL Jean, publiciste, secrétaire du Syndicat de la Presse, rue de Verdusse.
Secrétaire... M. RIBAUTE Jean, instituteur, avenue Dembourg.
Membres.. MM. ENJALBERT Gabriel, pharmacien, rue Croix-Verte.
ROUSSEL Armand, imprimeur, rue du Petit-Four.
FOURNIALS Gaston, négociant, place Lapérouse.
ROQUES Marcel, agent d'assurances, rue Salvan-de-Saliès.
TRANIER Henri, libraire, place du Vigan.
BOURREL Aimé, boucher, rue Saint-Julien.
MANENS Louis, agent de publicité, 38, rue des Carmélites.

TISSUS HAUTE-NOUVEAUTÉ
SOIERIES - VELOURS - LAINAGES

F. MAGNA

14, rue Mariès, ALBI

Maison vendant le meilleur marché
de toute la région.

HOTEL ARMAND

VIGUIER, Succ^r

85, rue Croix-Verte, 85, ALBI

CUISINE BOURGEOISE

GARAGE

BANQUE
DU
FONCIER FRANÇAIS

15, 17, rue Hôtel-de-Ville, ALBI

SIÈGE SOCIAL :

127, faubg. Saint-Honoré, PARIS

Toutes Opérations de Banque et de Bourse

A LA VRAIE GIMBLETTE D'ALBI

C'est bien à la Maison

PAUL CONGRAS

16, rue de la Préfecture, ALBI

que vous trouverez les meilleures
TRÈFLES, GIMBLETTES, NAVETTES,
PETITS JEANNOTS, ainsi que le
COFFRET avec vues artistiques d'Albi.

COMMISSION DES FORAINS

Président... M. FORT Léon, négociant, lices de Rhonel, Albi.

Secrétaire... M. POUX André, négociant, rue de la Croix-Verte, Albi.

Membres.. MM. BIRBET David, cycles, rue du Nord, Albi.

CHAMAYOU René, nouveautés, rue de la Croix-Verte, Albi.

GALONNIER Fernand, négociant, rue Séré-de-Rivières, Albi.

LAVAL Jean, limonadier, rue du Jardin-National, Albi.

PLACE Jean, confiseur, place Jean-Jaurès, Albi.

ROUFFIAC René, négociant, avenue de Millau, Albi.

COMMISSION DE LA KERMESSE

Président.... M. ROLLAND Angély, secrétaire général des Pupilles de la Nation, avenue Lapérouse.

Secrétaire... M. BIEISSE Antoine, commis des Contributions Directes, 11, rue de la Berchère.

Membres.. MM. CHAUBARD, ameublements, 27, rue Timbal.

NOURRIT André, chapeaux, 3, rue Mariès.

GUY Maurice, pâtissier, 1, rue de l'Oulmet.

RIEUX Fils, hôtelier, 17, rue Saint-Antoine.

PEZOUS Louis, comptable, 45, avenue Colonel-Teyssier.

RIGAL Léopold, agent d'assurances, Albi.

COMMISSION DE LA MUSIQUE

Président.... M. GRÉGOIRE Marcel, chef de musique, rue Peyrolière.

Secrétaire... M. PIGOT Jules, comptable, 4, avenue Gambetta.

Membres.. MM. DELPY Clovis, employé, rue de la Rivière.

ENJALBERT Joseph, employé, 24, rue de l'Hôtel-de-Ville.

FABRE Henri, employé, rue des Jardins.

GAUSSERAND Auguste, employé, 9, place de l'Archevêché.

LAPEYRE Prosper, négociant, 1, rue Timbal.

MAIRE Adolphe, bijoutier, 34, rue Mariès.

MAURIÈS Marcel, employé, rue Cantepau.

MEFFRE Augustin, vannier, rue de Sandy.

MÉDARD Julien, pâtissier, rue Timbal.

COMMISSION DES SPORTS

Président..... M. MARIOTTE Julien, receveur-buraliste, bd Strasbourg.

Vice-président.. M. FARENC Jean, négociant, rue de la Caussade.

Secrétaire..... M. DEVILLE Jean, agent commercial, rue Roquelaure.

BIJOUTERIE - HORLOGERIE

MASCARAS

40, rue Mariès, ALBI

Les plus beaux choix.

Les meilleurs prix.

MÉCANIQUE -- ÉLECTRICITÉ

DAVID BIRBET FILS

rue du Nord, ALBI

Cycles « CATHÉDRALE »

AGENT RÉGIONAL

des CYCLES « ROYAL-FABRIC »

SPÉCIALITÉS POUR VOS ENFANTS

TAUSSAC et C^{ie}, ALBI

8, rue de l'Hôtel-de-Ville

FOURNITURES GÉNÉRALES pour COUTURIÈRES

DEMANDEZ PARTOUT

LEGRAIN
D'ANIS

Membres... MM. JOLY Louis, ingénieur E. C. P., 19, rue du Pont-Neuf.
FLAD Pierre, brasseur, boulevard Magenta.
MASCARAS Paul, bijoutier, rue Mariès.
RIVES Achille, industriel, rue de la Madeleine.
ESTAUVER Camille, liquoriste, rue de la Croix-Verte.
HUGHES François, adjudant au 15^e R. I.
MICHON Alphonse, sergent au 15^e R. I.
ROUX Emile, négociant, lices de Rhonel.
CASSAGNES René, négociant, rue de Verdusse.
ANDRÉ Charles, chasseur, avenue Dembourg.
AMIEL Jean, employé de commerce, av. Colonel-Teyssier.
SERVEL André, photographe, avenue Lapérouse.
MAYEUR Marcel, entrepreneur, avenue Lapérouse.
GAULÈNE Georges, industriel, au Pont-Vieux.
CASTEL Etienne, charpentier, rue Carmaux.
COUGOULE Camille, comptable, à Lascamps.
DELRAN Raymond, comptable, boulevard du Lude.
VAYSSE Jean, comptable, rue Sainte-Claire.
NACHAT Gilbert, comptable, rue du Pont-Neuf.
DE BERNE-LAGARDE Pierre, avocat, rue de la République.

COMMISSION DES QUESTIONS DIVERSES

Président... M. CHARTRON Louis, ferblantier, place Lapérouse.
Secrétaire.. M. BRIEUSSEL Maurice, représentant de commerce, boulevard de Strasbourg.
Membres.. MM. GALTIER Emile, chaussures, rue de l'Oulmet.
MAHUZIÈS Louis, représentant de commerce, rue Balzac.
CAUSSANEL Louis, plombier, rue Toulouse-Lautrec.
TABOURNEL Alphonse, limonadier, place du Vigan.
BIRBET Emile, électricien, rue du Nord.
DELMAS Louis, balancier, à la Porte-Neuve.
BLANC Gabriel, bijoutier, rue Séré-de-Rivières.
ESTADIEU Philippe, entrepreneur, avenue de la Gare.
KOCK Léon, comptable, à la Maladrerie.
BARTHÉLEMY Léon, comptable, à la Maladrerie.
VIGNOLLES Camille, électricien, boulevard de Valmy.
CALVEL Elie, menuisier, avenue Lapérouse.

ÉPICERIE VINCENT

6, rue Sainte-Cécile, ALBI

SPÉCIALITÉ DE GRAINES POTAGÈRES

DÉPOT DES MEILLEURS
ARTICLES DE PÊCHE

GRANDE MAISON DE NOUVEAUTÉS

ESPINASSE PAUL

Place du Marché-Couvert, ALBI

ACTUELLEMENT
SOLDES A TOUS LES RAYONS

BUFFET GARE D'ALBI

G. FRAYSSE

DÉJEUNERS DINERS
PANIERS-REPAS
PROVISIONS DE VOYAGE
JARDIN D'ÉTÉ

GARAGE HUBERT ROLLAND

Boulevard Montebello (près Hôtel Montels)

— ALBI —

Toutes réparations de Voitures et Camions
Toutes marques

CAFÉ DES NÉGOCIANTS

ANDRÉ REVELLI

PROPRIÉTAIRE

— GLACES —

Siège du TOCKEY-CLUB-ALBIGEOIS

Tél. 118

MERCERIE EN GROS
BONNETERIE

P. BORIES

18, rue de la Préfecture, ALBI

JOUR DE FÊTE !



Deux jolies et spirituelles compositions de l'artiste albigeois C. LIOZU.

ARMES ET MUNITIONS
DE CHASSE

EMILE ROLLAND

rue de l'Hôtel-de-Ville, ALBI

La plus Ancienne Maison

HORLOGERIE SUISSE

JOAILLERIE-ORFÈVRE

Articles pour tous Cadeaux et Fantaisie

B. CHAMARD HORLOGER
BIJOUTIER

place du Vigan
prochainement rue Timbal ALBI

BIÈRE FLAD
SUPÉRIEURE

BRUNE
BLONDE

Garantie
Pure

CHAUSSURES
COMBES

rue de Verdusse, ALBI
Maison de Confiance

SAUCISSON " MIREILLE "

PRODUIT de QUALITÉ SUPÉRIEURE

DANS TOUTES
LES BONNES
MAISONS

G. LATAPPY
Représentant
ALBI

COUP D'ŒIL RÉTROSPECTIF

sur les

FÊTES DU PAYS D'ALBIGEOIS

Si les organisateurs des Fêtes du Pays d'Albigeois se piquaient de donner à leur entreprise des titres d'ancienneté, ainsi qu'il est accoutumé de le faire dans certaines branches du commerce et de l'industrie, ils pourraient faire remonter la fondation de leur initiative à treize années. Mais la guerre, l'horrible guerre que nous avons subie et les années de deuil et d'incertitude qui l'ont suivie retranchent à cette aimable suite une période de sept ans.

Ce fut, en effet, en 1910 que les fêtes albigeoises, régulières et ordonnées, naquirent sous l'impulsion de la Fédération des Syndicats patronaux. Jusqu'en 1914, à la veille de la conflagration mondiale, elles se déroulèrent splendides et calmes. De 1915 à 1921, les esprits, fixés vers d'autres préoccupations, ne pouvaient et ne devaient s'en laisser détourner. L'an dernier, timide essai de reprise avec l'Exposition-Foire, dont le succès considérable devait déterminer la fondation du Comité 1923, en même temps qu'il consacrait la renaissance de l'industrie et du commerce tant albigeois que tarnais.

Au moment où Albi se pare pour les fêtes de juillet 1923 ; au moment où les drapeaux, les guirlandes de fleurs et de feuillage, les lanternes vénitiennes et les banderolles électriques se hissent sur les mâts et se mêlent aux feuilles des arbres pour de féeriques illuminations ; au moment où les Albigeois, de qui l'aimable caractère est un sûr garant de leur bonne hospitalité, s'appêtent à recevoir dignement leurs visiteurs, nous pensons qu'il n'est pas inutile de jeter un coup d'œil en arrière et de rappeler en quelques lignes ce que furent, naguère, ces Fêtes du Pays d'Albigeois.

Les Comités se sont succédé où jeunes et vieux collaborèrent en parfaite cordialité. De leurs noms il ne reste rien que quelques traces en des archives poussiéreuses. Mais qu'importe ! Leur œuvre faite de dévouement, de désintéressement subsiste dans le souvenir de tous et devient de plus en plus belle au fur et à mesure que le souvenir s'estompe et se fait plus lointain.

Vous vous souvenez de ce cortège médiéval qui parcourut les rues de la ville en juin 1910 ? C'était, en notre xx^e siècle, la fidèle reconstitution d'un épisode de l'Histoire albigeoise cinq siècles plus tôt. Les Consuls d'Albi de l'an de grâce 1439 recevaient leur gentil seigneur Louis, Dauphin de France, le futur Louis XI. Vous l'avez vu sous un dais d'azur fleurdelysé, entouré des consuls, des seigneurs du pays et de sa cour parmi lesquels brillaient Poton de Xaintrailles, le compagnon de Jeanne d'Arc, Jean de Rabastens, les seigneurs de Lescure, de Paulin, le vicomte de Carmaing et l'Archevêque de Toulouse.

Cette même année comportait un autre « clou » au programme. A ce moment, l'aviation balbutiait, et, si ses fanatiques voyaient dans l'avenir la possibilité des

DEMANDEZ à votre ÉPICIER

LA TOMATE " MIREILLE "

LA MEILLEURE
DE TOUTES

Agent :
G. LATAPPY
ALBI

GRAND
CAFÉ PONTIÉ

A. ROQUES

propriétaire

GLACES

SORBETS

DEMANDEZ PARTOUT

LA

BIÈRE FLAD

BRUNE
BLONDE

GARANTIE
PURE

PRODUITS D'ESPAGNE

Oranges — Citrons. — Mandarines
Fruits secs — Primeurs.

RIPOLL ET NOGUERA

10, rue Mariès

ALBI — Tél. 174

MAISON CARNUS

SALON DE COIFFURE

TRAVAIL SOIGNÉ

Spécialité

DE TEINTURE AU HENNÉ

POUR DAMES

FÊTES DU PAYS D'ALBIGEOIS DE JUIN 1910

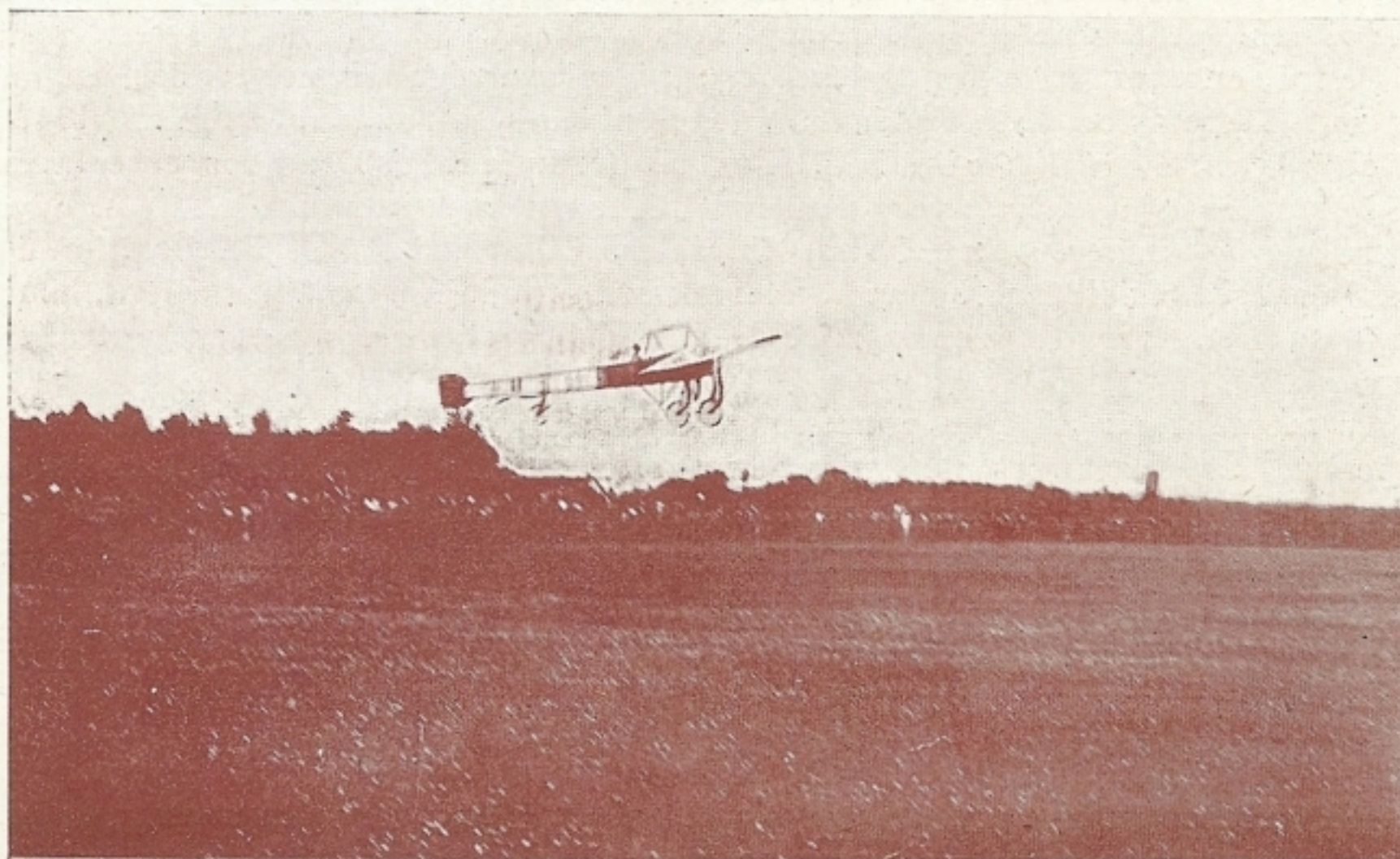


Photo Prompt

Cliché Groc

Le premier vol de l'aviateur Albigeois Louis GIBERT
au terrain d'aviation du Séquestre.
On aperçoit dans le fond la silhouette de la cathédrale d'Albi.

DROGUERIE DU CENTRE

Peinture — Vitrierie
Vente et pose de Papiers Peints

A. ROLLAND rue du Nord
— ALBI —

Spécialité de BROSSES en tous genres.
Articles d'entretien et de bâtiment.

TEINTURERIE ALBIGEOISE

Ancienne Maison MAFFRE

E. LARDIT, SUCC^R

43, rue Croix-Verte, ALBI

SPÉCIALITÉ DE

Teintures en toutes couleurs.

Noir fin pour deuils.

AUX COMTESSES

MAISON GUISE

RUE MARIÈS ALBI

MERCERIE — BONNETERIE

— CORSETS —

Chemises — Cols — Cravates

MARBRERIE — FUMISTERIE

Poêles et Fourneaux

RÉPARATIONS

ANTONIN GIONDINI

rue de l'Oulmet, ALBI

CHAUFFAGE CENTRAL

COURONNES MORTUAIRES

PARURES DE MARIÉES

Ch. MAS

47, avenue de Millau, 47, ALBI

TOUS TRAVAUX SUR COMMANDE

Un VÊTEMENT d'une coupe irréprochable, qu'il soit pour la ville, pour cérémonie ou pour les sports, sort toujours de chez

TOURRANT

le TAILLEUR réputé

10, rue de la Préfecture, ALBI.

relations économiques par la voie des airs, certes, ils ne la pensaient pas si proche d'eux. Ce fut donc en 1910 qu'un Albigeois, Louis Gibert, donna à sa ville natale le spectacle si nouveau, si attendu et, en même temps, si incroyable, d'une journée d'aviation. Le matin, toute la ville s'abordait d'un trottoir à l'autre, se demandant avec anxiété *s'il volerait*. Alors, les conditions atmosphériques étaient interrogées et scrutées avec le soin le plus minutieux, et l'on n'avait pas vu d'aéroplane (le mot avion n'existait pas encore) évoluant par temps brumeux, pluie, vent et, encore moins, la nuit. Enfin, Gibert vola. Oh ! cet envol lourd que nos modernes aéros ont fait oublier ! Le monoplan Blériot, type traversée de la Manche (comme c'est loin, Dewoitine) qu'il pilotait alla caresser du vent de son aile triomphante la tour carrée de la cathédrale Sainte-Cécile, et ce fut, pour Gibert, l'apothéose. On le reçut en un banquet mémorable, et Albi put s'enorgueillir d'avoir été une des rares villes de France, pour l'époque, où un tel spectacle s'était déroulé. Plus tard, d'autres aviateurs vinrent rehausser les Fêtes du Pays d'Albigeois par leurs savantes acrobaties, mais l'aviation était déjà mûre pour le grand travail qui l'attendait pendant la guerre.

Juin 1911 ! Autre Comité, autres fêtes, autre programme. La représentation de *L'An Mille*, l'admirable tragédie du poète toulousain Maurice Magre, est créée par d'éminents artistes (de Max, Madeleine Roch, Jean Hervé, Henry Valbel), au Théâtre antique du Palais de la Bisbie, devant plus de 5,000 spectateurs. La vaste scène est encombrée de figurants volontaires. Le décor est merveilleux, l'enthousiasme à son comble. Les vers du grand poète déferlent sur la foule, animés par la voix d'or des grands tragédiens. Sous la voûte d'un ciel splendidement bleu, la diction heurtée de de Max et celle, mélodieuse, de Madeleine Roch vibrent dans un silence entrecoupé d'acclamations. Le quai Choiseul qui borde le Palais est noir de monde. Ceux qui n'ont pu entrer essaient d'attraper au vol des lambeaux de poésie.

Juin 1912, 13, 14, l'aviation est toujours la reine des fêtes. Les plus lointains villages avaient eu leur « journée », mais les « as » (quoique le mot n'existât pas encore) ne s'exhibaient pas partout. Albi les révéla à l'Albigeois, et l'on vit tour à tour Bedel, Gibert, Brindejone des Moulinais, Molla, Audemars et Chanteloup s'essayer dans les acrobaties les plus téméraires. Looping the loop, vol renversé, vol sur le dos, vrille, tourbillon, descentes verticales, virages piqués, glissades sur les ailes furent exécutés par ces maîtres de façon impeccable et saisissante. En 1914, Chanteloup, disent les journaux de l'époque, « émerveilla les spectateurs par un quadruple bouclage de la boucle et par une chute simulée ». Tout cela est loin. A quand, à Albi, l'aviation sans moteur ?

Nous n'avons donné là que les clous des fêtes successives. Mais il y eut encore en 1912 une fête de la chanson avec le concours de M^{lles} Vix, de l'Opéra-Comique ; Lenclud, de l'Opéra ; Favart, de la Gaîté-Lyrique ; Courbière, de l'Opéra, et de MM. Germat, de la Gaîté-Lyrique ; Mariot, de l'Opéra-Comique ; Mévisto, des Grands Concerts de Paris. En 1913, il y eut un festival musical auquel prirent part les musiques et les orphéons que nous entendrons cette année encore, plus glorieux de récents lauriers, à un stade nouveau de leur marche progressive vers la plus grande

MODES & CONFLECTIONS

AU GASPILLAGE

ALBI. — 1, rue Sainte-Cécile. — ALBI

Maison vendant le meilleur marché de la région

GRANDS
ENTREPOTS CÉRAMIQUES
Gaston CORNUS

43, 45, rue Séré-de-Rivières, 43, 45, ALBI

Tél. 1.58

AU PETIT POUCKET
CHAUSSURES EN TOUS GENRES
Albert SUDRE

Avenue Dembourg, ALBI

PRIX AVANTAGEUX

CONSUMMATEURS !

Buvez la

LIMONADE

GUIBAUD

préparée au citron frais

et le

RUGBY

Digestif rafraîchissant

Garantis PUR SUCRE

FÊTES DU PAYS D'ALBIGEOIS
DE JUIN 1910



LE CORTÈGE HISTORIQUE
la rue Mariès et la Cathédrale

Pour vos
MÉDICAMENTS

PHARMACIE
DU DOCTEUR

Camboulives

Rue Timbal,
Place du Vigan,

ALBI

Pour vos
ANALYSES

Biscuits

PAULIN
FOULCHER

Albi

AU

FOUILLIS

19, rue de l'Hôtel-de-Ville,

ALBI

Confection
Bonneterie
Spécialité
de Chemises

MAISON
vendant le meilleur marché

KINA-CURE



VIN TONIQUE AU QUINQUINA

HOTEL RESTAURANT
DE LA COURONNE
E. CASTELBOU
PROPRIÉTAIRE

42, rue Séré-de-Rivières, 42, ALBI

DESMARAIS FRÈRES
PARIS

AUTOMOBILINE et HUILES D. F.

Agents à Albi : VIGUIER & Cie

CHICORÉE
LA FRANÇAISE
LA MEILLEURE!
P. MAIRESSE, à CAMBRAI

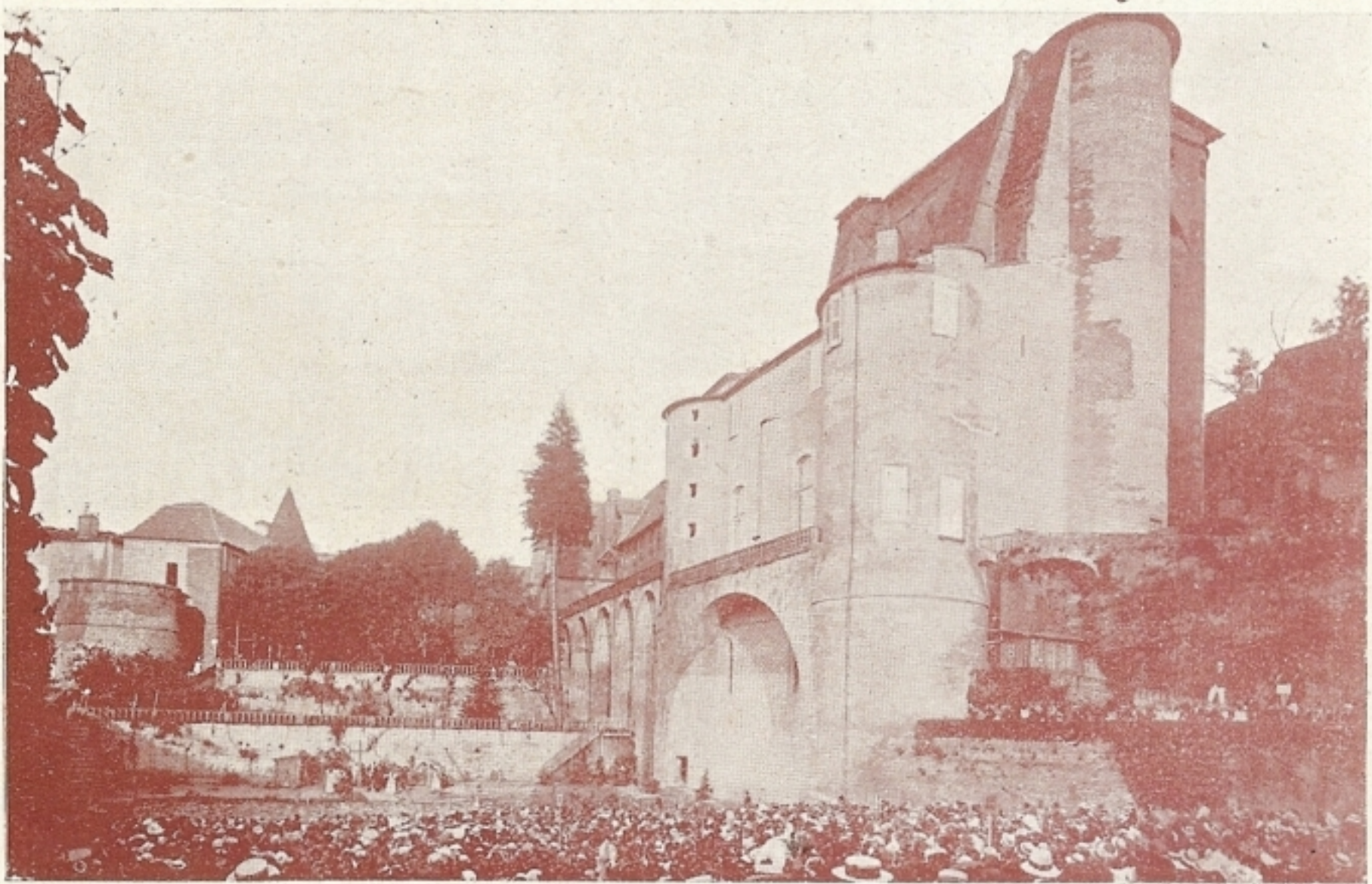
perfection. Et, par-dessus tout cela, brochèrent les kermesses, les fêtes des fleurs où le charme des gentilles Albigeoises se donna libre cours.

Enfin, dans le calme des nuits, montèrent, lumineux et rapides, féeriques et joyeux, les traditionnels feux d'artifice et les embrasements splendides.

Merveilles de l'industrie et de l'art, gerbes de fleurs, gerbes de feu, rires frais, charité, politesse, aimable accueil, telles furent et telles seront encore et toujours les Fêtes annuelles du Pays d'Albigeois. — UN ALBIGEOIS.



FÊTES DU PAYS ALBIGEOIS DE JUIN 1911



Phot. PROMPT

Cliché GROC

La Représentation de *L'AN MILLE*, de Maurice MAGRE, au Palais de la Bisbie.

A LA RENOMMÉE DES BONS TISSUS
MAISON JESSÉ

(la plus ancienne)

J. BROUZÈS & Fils, S^{rs}

(en face la Mairie)

ALBI

CHAUSSURES
FARENC
Rue Mariès, ALBI

ALBI-LAVAUUR

MAISON

GRAND-TAILLEUR

AURIOL-BOUSQUET

A. PÉLISSIER

LAVAUUR

TÉLÉPHONE : 3

VÊTEMENTS
EN TOUS GENRES

DRAPERIES
HAUTENOUVEAUTÉ

COUPE & MAIN-D'ŒUVRE
DE TOUT PREMIER ORDRE


CHAQUE SEMAINE :
HOTEL DE LA POSTE, ALBI TÉLÉPH. 58

CONSTRUCTIONS INDUSTRIELLES & MINIÈRES

— J. DUCHEZ PÈRE ET FILS, INGÉNIEURS —

CONSTRUCTION GÉNÉRALE D'USINES

CHAUX — CIMENTS — PLATRES — BRIQUES — TUILES — CÉRAMIQUES

Quelques gravures
sur bois, signées : ,
vous permettront
d'emporter d'Albi, de ses
vieilles rues, de ses tours
et de ses clochers roses,
une agréable note d'art.



Avons-nous un moment pour visiter Albi ?

On a fait d'Albi maintes et maintes monographies. Les unes et les autres exaltent les mêmes sites, les mêmes monuments. Le cours des ans change à peine les paysages, et, si quelques briques s'effritent çà et là, leur disparition ne modifie pas suffisamment les contours déjà connus, pour que s'impose une description nouvelle.

Cependant, le Comité des Fêtes du Pays d'Albigeois a pensé qu'il n'était pas inutile de rappeler en quelques lignes dans cet Album-Souvenir, ce qui fait la beauté d'Albi. Ce qui fait sa gloire et son renom trouvera sa place dans cette rapide visite, et ce sera pour nous un moyen de rattacher le passé au présent en l'aiguillant sur l'avenir.

Lorsque vous entendez parler d'Albi en Albigeois, vous pensez aussitôt à la fameuse croisade qui ensanglanta tout le Midi et fut cruelle à son indépendance. De cette époque peu de monuments albigeois furent les témoins. Le plus beau d'entre eux est l'église romane de **Saint-Salvy**, construite en l'an 942, en partie détruite pendant la Croisade des Albigeois et restaurée un peu plus tard dans le style qui naissait alors : le style gothique. La construction en brique qui termine le clocher date de 1387. Là, les consuls d'Albi entretenaient une sentinelle chargée du guet et de la garde de la ville. Le **cloître de Saint-Salvy**, dont les rigueurs du temps présent empêchent la restauration et excusent l'état de délabrement, est aussi un joyau roman que son

exiguïté fait paraître plus précieux. Si vous êtes assez grand ou assez habile pour vous hausser au-dessus du mur qui le longe bien à tort, vous pourrez peut-être apercevoir un petit oratoire construit en 1273, mausolée de la famille de Malvoisin, lequel est une pure merveille.

Pourtant, en fait de merveille, une autre vous attire. C'est cette masse, cette montagne de briques qui domine Albi, et que l'on aperçoit de tous les coins de l'horizon. La silhouette imposante et pourtant élégante de la **Cathédrale Sainte-Cécile** traverse tous les paysages albigeois. La fidélité constante et sûre des habitants d'Albi et leur culte envers cette mirifique page de l'art français du XIII^e siècle attirent chaque année, en dehors des archéologues, des lettrés et des peintres, des milliers de visiteurs à l'étrange et unique monument. Que dire de Sainte-Cécile, dont la première brique fut posée par l'évêque Bernard de Castanet le 15 août 1282, qui n'ait été déjà dit ? Ne vaut-il pas mieux, pour une fois, laisser la parole à un étranger à notre pays. Sa ferveur et son admiration seront un sûr



MATÉRIEL de CONCASSAGE — BROYAGE — CRIBLAGE — TAMISAGE

FOURS et SÉCHOIRS INDUSTRIELS

MANUTENTION MÉCANIQUE — TRAITEMENT des MINÉRAIS

11, boulevard Montebello, ALBI

Téléphone 0.94

Télégrammes : DUCHEZ, Ingénieurs, ALBI

EXIGEZ " LAMPO "

LE

La meilleure LESSIVE LIQUIDE

Agent : G. LATAPPY, ALBI



garant de notre piété et de notre fierté de posséder une telle merveille.

« Sainte Cécile à qui l'église métropolitaine est dédiée n'a dû chanter là que des airs de bravoure. La Cathédrale d'Albi est en effet une citadelle plutôt qu'un temple. Son clocher a des carrures de donjon. Ses ouvertures semblent destinées à laisser passer des pièces d'artillerie autant que les sourires des anges. A ses autels l'officiant devait lever d'une main l'hostie et de l'autre la pertuisane.

« Mais la sévérité de Sainte-Cécile se tempère par un portail d'une richesse merveilleuse, qu'elle porte au flanc méridional. Ainsi, des guerriers arboraient parfois une éblouissante breloque sur leur armure. Et l'on sait qu'à l'intérieur il y a des fresques uniques en France, un jubé qui n'a pas de rival au monde. Si cette Cathédrale se trouvait en Italie ou en Allemagne, tous les Français iraient la voir (1). »

(1) JEAN RAMEAU in *Les Mains blanches*, Plon, édit., 1919.

Après de la Cathédrale, voici le **Palais de la Bisbie** (ou Verbie ou Berbie) également en briques. Le donjon carré flanqué de tours rondes qui le couronnent fut construit en 1280 par Bernard de Castanet. Le reste de l'édifice ne tarda pas à jaillir de terre, et, avant la fin du XIV^e siècle, le palais-forteresse des évêques d'Albi était à peu près tel que nous le voyons aujourd'hui. De 1434 à 1464, puis en 1491, il fut témoin de guerres et de révoltes. Aujourd'hui, siège tranquille d'un Musée, c'est là que vous irez voir les peintures, les dessins, les affiches de l'illustre dessinateur Henry de Toulouse-Lautrec, dont on a dit tant de mal et tant de bien avant de conclure, en sa faveur, par la plus pure et la plus franche admiration.

Monument encore que le **Pont-Vieux** construit en l'an 1034 par Atton II, vicomte d'Albi. Jadis, il y a 157 ans, des maisons reposaient sur chacune de ses piles... mais ne parlons pas des absents. Ce vénérable doyen des ponts de France (ou vice-doyen puisque l'on a dernièrement contesté sa doyennerie) est d'une vétusté suffisante pour que sa solidité surprenne, et que l'on s'incline devant la mémoire de ceux qui le conçurent et le construisirent.

Monuments encore que toutes ces vieilles maisons des XIV^e et XV^e siècles que l'intelligence de leurs propriétaires font peu à peu renaître sous leurs véritables parures en les dépouillant des crépis qui les maquillaient. Ici, toutes les rues de la vieille ville seraient à citer. Nous n'en mentionnerons que quelques-unes : rue Timbal, la maison Enjalbert (briques et bois), la maison Guise (pierre et briques) ; rue Mariès, la maison Révelli (non décrépie, mais dont le colombage visible est des plus remarquables) ; rue Saint-Julien, la maison Sérieys et ses voisines. Si l'attrait de la solitude vous fait passer du côté du parc de Rochegeude,



BONBONS ET CHOCOLATS

LORRIOT

Les
meilleurs

Agent : G. LATAPPY, ALBI

PAPETERIE "EXCELSIOR"

LIBRAIRIE

M^{lle} HÉLÈNE ASTIÉ

4 et 6, rue de l'Hôtel-de-Ville

ALBI

TRICOTAGE MÉCANIQUE

27, place Lapérouse. — ALBI

ROBES, MANTEAUX
COMBINAISONS D'ENFANTS

TOUS ARTICLES DE BONNETERIE

LAINÉ, COTON ET SOIE

Travaux soignés. Prix exceptionnels.



VIEUX QUARTIER D'ALBI
par l'artiste albigeois Louis Maillé.

quise femme de lettres Antoinette de Salvan de Saliès. Au dernier moment, voici que nous parvient l'annonce de la mort de Maurice de Faramond, poète et dramaturge dont *La Noblesse de la Terre* restera le chef-d'œuvre incomparable du genre qu'il a créé : la « tragédie rustique ». Si les arts ne sont véritablement illustrés que par Henry de Toulouse-Lautrec, les sciences comptent au xvi^e siècle le zoologiste Pierre Gilles, et au xvii^e le mathématicien Antoine Rossignol, et plus près de nous le chirurgien Rigal, de Cunac. L'armée de terre et de mer nous apporte le nom de l'amiral de Lapérouse qui prit part à la guerre de l'Indépendance américaine et mourut en 1788 au cours d'un voyage d'exploration, dans les parages des îles Vanikoro, en Océanie, et celui du colonel Teyssier, l'héroïque défenseur de Bitche pendant la guerre de 1870.

D'autres plus proches de nous se sont distingués sur les champs de bataille de la Grande Guerre. Leur sacrifice désintéressé n'en est que plus sublime et vous applaudirez le Comité des Fêtes du Pays d'Albigeois de la noble pensée qui l'anime en disposant des bénéfices de ses fêtes pour ériger à nos glorieux morts le monument commémoratif qui immortalisera leur grande mémoire.

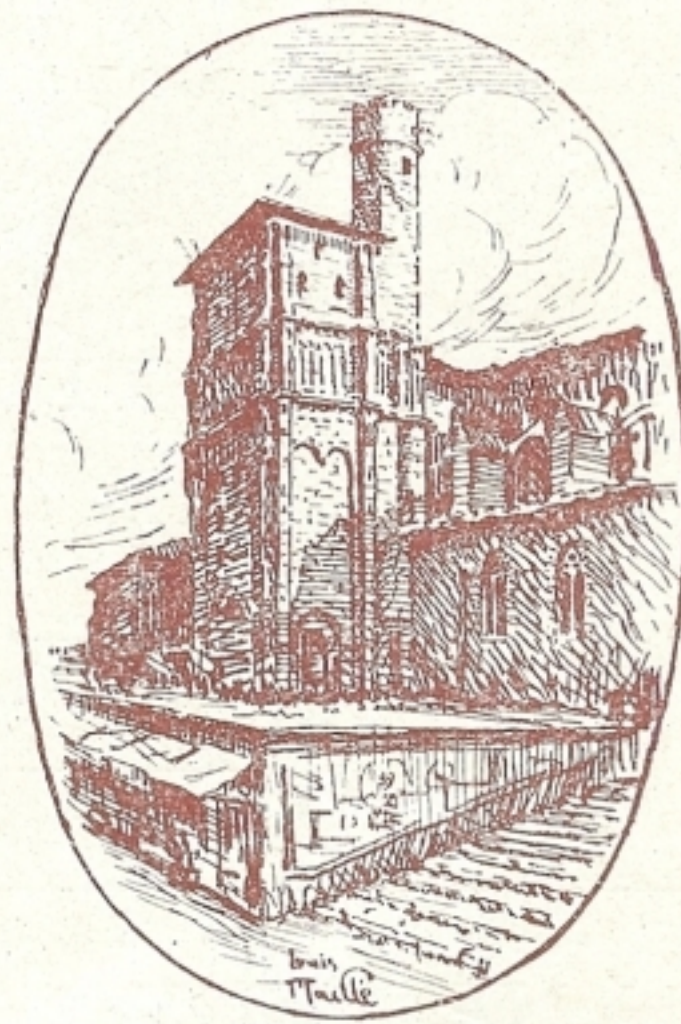
(Tous droits réservés.)

André-J. BOUSSAC.

entrez et ne soyez pas indifférent au petit château du xvii^e siècle dont il est l'ornement. C'est dans cet hôtel de Rochemade que se trouvent les merveilles de la pensée humaine. Trois bibliothèques y sont réunies dont l'ensemble atteint le chiffre de plus de 30,000 volumes. Beaucoup sont manuscrits, d'autres datent des premiers temps de l'imprimerie, quelques-uns sont uniques en France ; on en cite un, *L'Imitation de Jésus-Christ*, imprimé par Wynkin de Worde en 1502, dont il n'existe, dans le Monde, que quatre autres répliques.

Tout cela, c'est l'Albi ancien ; la nouvelle ville comprend la beauté d'une autre façon. Ce sont les larges avenues où circulent l'air et la lumière. Ce sont les usines placées en dehors de la ville, sur les côteaux ou dans la plaine, et dont les panaches de fumée se tordent dans le ciel : mines de houille, verrerie, chapelleries, minoteries, vermicelleries, tissage, briquetteries, poteries, tanneries, fabriques de chaux, de soie artificielle, aciéries.

Il serait juste, pensons-nous, de terminer cette visite par le palmarès des hommes qui ont illustré leur ville natale. Il n'est pas long en ce qui concerne la seule ville d'Albi, mais qu'importe si la qualité est plus grande. La littérature nous demande de conserver les noms des troubadours Azémar lo Nègré, Albert et Cailla, Guilhem Uc et Guilhem Evesque, des poètes François de Clari, Michel Leclerc, Claude Boyer, des érudits Zacharie Gilles, J. P. de Larroque, Henry de Rochemade, et de l'ex-



L'église collégiale Saint-Salvy d'Albi
par l'artiste Albigeois Louis Maillé.

PYRÉNÉES-SPORTS

René CASSAGNE

2, rue de Verdusse, ALBI

TOUT pour TOUS SPORTS

Spécialité de

LAINAGES des PYRÉNÉES

ARTICLES de MÉNAGE

FER BATTU, ÉMAIL, ETC.

LOUIS CHARTROU

FERBLANTERIE. — CUIVRERIE

Maison de confiance
existant depuis 1723 de Père en Fils.

SOCIÉTÉ GÉNÉRALE

Pour favoriser le développement du Commerce et de l'Industrie en France

Société Anonyme fondée en 1864

CAPITAL : 500 MILLIONS

Siège Social : 29, Boulevard Haussmann, PARIS

AGENCE A ALBI

9, Place du Vigan

BUREAUX RATTACHÉS

OUVERTS

CARMAUX, *Tous les jours.*

ALBAN, *Le 4 de chaque mois (foire).*

RÉALMONT, *Mercredis et Foires.*

RÉQUISTA, *Le 8 de chaque mois (foire).*

VALENCE, *Tous les jours de foire.*

Toutes Opérations de Bourse et de Banque

Service de Compartiments de Coffres-Forts.

Plus de 1.000 Agences et Bureaux en France et à l'Etranger.

L'AURORE

SOCIALE

COOPÉRATIVE D'ALIMENTATION

Siège social : Avenue Dembourg, ALBI

13 SUCCURSALES

NE VEND
que des PRODUITS
de 1^{er} CHOIX
aux
PLUS BAS
PRIX

Toute personne
soucieuse de ses
INTÉRÊTS
fait partie de cette
COOPÉRATIVE

CAVE ALBIGEOISE

15, rue de Verdusse, ALBI

SPÉCIALITÉS :

GAILLAC MOUSSEUX NATUREL
VINS FINS BORDEAUX

Expéditions
par CAISSE de 12 et 24 bouteilles

« PARIS-MONDAIN »

rue Sainte-Cécile, ALBI

COIFFURES DE LUXE

POUR

HOMMES, DAMES, ENFANTS

PROGRAMME DES FÊTES

Vendredi 13 Juillet 1923

A 20 h. 30, sur le Kiosque du Jardin-National :

CONCERT

Par le RALLYE DU SAUT-DU-TARN (direction : Ed. RIGAUD).

PROGRAMME

- | | |
|--|---------|
| 1 ^o <i>Le Triomphe du Rallye</i> , pas redoublé..... | RIGAUD. |
| 2 ^o <i>Dans la forêt</i> , fantaisie | RENARD. |
| 3 ^o <i>Les deux Rossignols</i> , polka pour trompette solo..... | ADNOT. |

A 21 h. 30 :

GRANDE RETRAITE LUMINEUSE INÉDITE

Par l'Harmonie l'Union des Enfants d'Albi ; la batterie de la Société de Gymnastique l'Espérance Albigeoise ; le Rallye du Saut-du-Tarn.

ITINÉRAIRE. — *Départ* : boulevard Magenta (arrêt devant M. le Maire) ; place du Vigan ; Lices (arrêt à la Préfecture) ; Pont Neuf ; boulevard de Strasbourg ; rue Carmaux ; Pont Vieux ; quai Choiseul ; rue Sainte-Cécile ; dislocation, place Lapérouse.

Durant le passage de la retraite sur le Pont Vieux,

EMBRASEMENT FÉERIQUE

du Pont Vieux et du quai Choiseul.

La perspective de cet embrasement devra être vue de sur le Pont Neuf.

Après la Retraite, BAL au faubourg de la Madeleine.

FÊTE FORAINE places Jean-Jaurès et Lapérouse. — ILLUMINATION

COMMERCANTS !...
INDUSTRIELS !...
diminuez vos

FRAIS GÉNÉRAUX
en commandant tous vos imprimés à
l'Imprimerie G. MONSARRAT

33, rue de l'Hôtel-de-Ville, ALBI
TRAVAUX SOIGNÉS
Spécimens et prix sur demande

A FEMINA

rue de Verdusse, ALBI

TROUSSEAUX

LINGERIE — OUVRAGES DE DAMES

LINGERIE FLOUE

Prix modérés

ALBI

CARMAUX

GAILLAC

GILLAUD

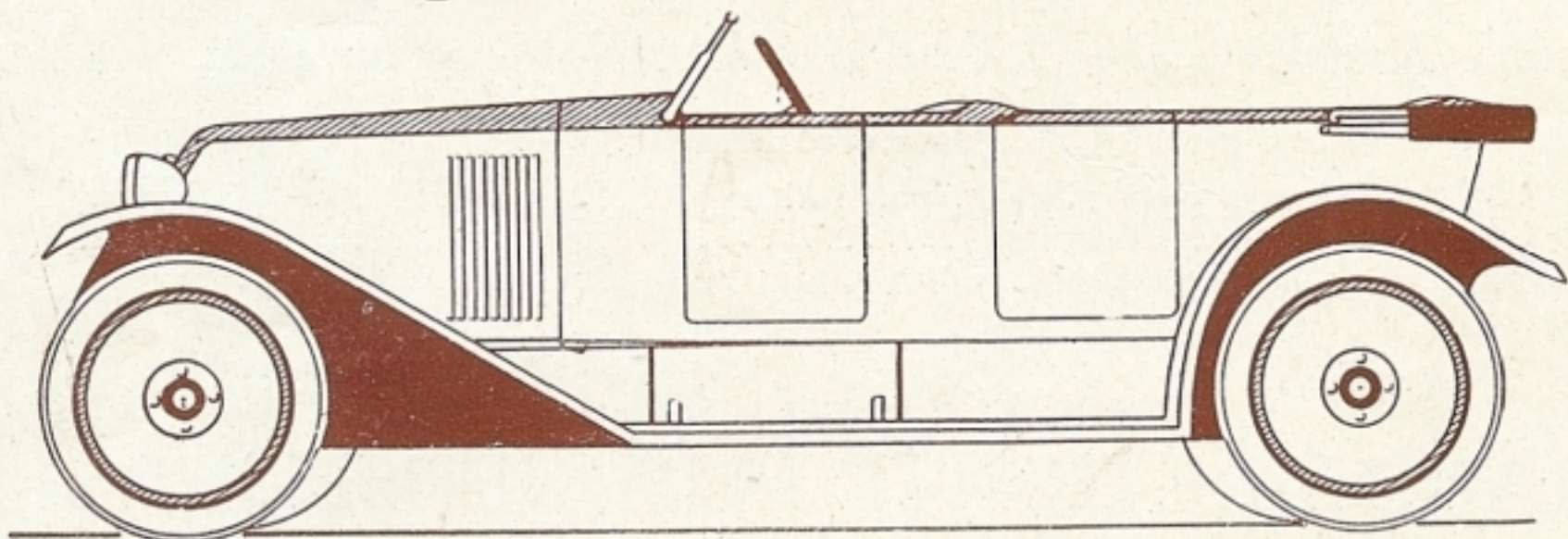
LA
PHOTO
QUI SERA
TOUJOURS
LA
MEILLEURE

GRAND GARAGE MODERNE

19, boulevard du Lude, ALBI. — Tél. 215

Agence **RENAULT**

6 HP
10 HP
12 HP



18 HP
40 HP
6 cyl.

ATELIERS OUTILLÉS pour toutes
RÉPARATIONS RAPIDES et **SÉRIEUSES**

Agence **VERMOREL**

STOCKS

MICHELIN
ROUES
A F

MAGONDEAUX
ROULEMENT
B F

MONT-DE-PIÉTÉ

E. VIALAR, Directeur

20, 22, rue de l'Hôtel-de-Ville, ALBI

Horlogerie. — Bijouterie. — Armes.

Cycles. — Machines à coudre.

Meubles de tous styles neufs et d'occasion.

Vente, Achat, Echange de toute Marchandise.

Sommiers élastiques sur Mesure

à des prix défiant toute concurrence.

CHOCOLAT
LOUIT

LA PHARMACIE DU PROGRÈS

82, rue de la Croix-Verte
(près la place du Vigan) ALBI

G. BOUSQUET

Pharmacien de 1^{re} classe
Ex-Interne des Hôpitaux de Montpellier
GENDRE ET SUCESSEUR

DE M. ENJALBERT

se RECOMMANDE par

sa BONNE et ANCIENNE RENOMMÉE
acquise : grâce à l'EXÉCUTION SCRUPULEUSE des Ordonnances de MM. les Docteurs ;

Grâce à la vente des MEILLEURS PRODUITS, sous le *cachet de garantie* des MEILLEURES

MAISONS FRANÇAISES

Samedi 14 Juillet 1923



GRANDE

JOURNÉE SPORTIVE



A 6 h. 30 :

Annonce de la FÊTE par les

TROMPES
DE
CHASSE



LE
RALLYE ALBIGEOIS

Direction : M. A. MAIRE

A 7 heures, à la Cathédrale :

MESSE commémorative pour les Morts de la Grande Guerre.

A 9 heures, sur le Jardin-National :

REVUE DES TROUPES DE LA GARNISON

Après la revue, au Faubourg :

COURSE



CYCLISTE

pour les licenciés, toutes catégories, du département du Tarn.

(PRIX DU COMITÉ DES FÊTES DU PAYS ALBIGEOIS)

LABORATOIRE D'ANALYSES DE LA PHARMACIE DU PROGRÈS
ALBI — 82, rue de la Croix-Verte (près la place du Vigan) — ALBI

G. BOUSQUET } Pharmacien chimiste de 1^{re} classe.
Ex-Interne des Hôpitaux de Montpellier.

Toutes recherches CHIMIQUES — SCROLOGIQUES — BIOLOGIQUES
RECHERCHE des ŒUFS DE VERS parasites dans les matières fécales.

D'après des travaux personnels, 60 % des individus sont porteurs de vers plus ou moins dangereux (communication au Congrès de l'Association pour l'avancement des sciences, 1922).

BERLINGOTS VERMIFUGES ENJALBERT

MAISON CARRIÉ

84, rue de la Croix-Verte, ALBI
(près le Vigan)

**Spécialité
de ROUES en FER**

Articles de Quincaillerie
Cycles de marque et Accessoires

A LA VILLE DE PARIS

2, rue Mariès, ALBI

Vêtements tout faits et sur mesure
pour

HOMMES, JEUNES JENS, ENFANTS

Départ : place Gare-Albi-Madeleine.

ITINÉRAIRE : chemin de Sandy ; avenue de Carmaux ; boulevard de Strasbourg ; Pont-Neuf ; Lices ; place Jean-Jaurès ; avenue de Toulouse ; Marssac ; Gaillac (contrôle en face de la Gendarmerie) ; retour par Marssac ; Castelnau-de-Lévis ; Fonvialane ; avenue Dembourg ; arrivée : café Champagnol.

A 10 heures, sur la rivière du Tarn :

JEUX NAUTIQUES

COURSE AUX CANARDS

COURSE AUX TONNEAUX

===== ETC., ETC. =====

A 10 h. 30, au Faubourg :

COURSE PÉDESTRE

Réservée aux jeunes gens de l'arrondissement d'Albi.

Départ : café Canal.

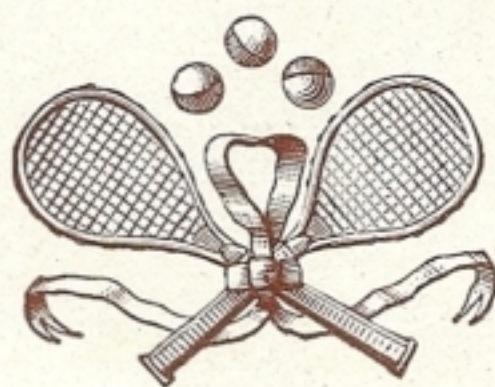
ITINÉRAIRE : boulevard Strasbourg ; Pont Neuf ; rue du Nord ; place Sainte-Cécile ; rue Sainte-Cécile ; rue de Verdusse ; place Lapérouse ; boulevard Carnot ; boulevard du Lude ; boulevard Montebello ; avenue Colonel-Teyssier ; stade Maurice Rigaud ; chemin Plaine-Saint-Martin ; boulevard Soult ; rue de la Croix-Verte ; Vigan ; lices du Nord ; Pont Neuf ; boulevard Strasbourg.

NOTA. — La distribution des dossards pour les courses aura lieu demi-heure avant le départ.

De 8 h. 30 à 12 heures, au STADE MAURICE RIGAUD :

ÉLIMINATOIRE

DU
TOURNOI



DE
TENNIS

Comme son nom l'indique
VIÉ DIT PETIT-JEANNOT

rue Mariès, ALBI

est le SEUL fabricant
du VRAI PETIT-JEANNOT
et de la VRAIE GIMBLETTE

Coffrets artistiques avec Vues d'Albi

AU MYOSOTIS

TROUSSEAUX
TOILE ET LINGE DE TABLE

LOUIS BERTRAND

20, rue Mariès, ALBI

La MAISON demande de BONNES OUVRIÈRES
brodeuses et lingères

Au BAZAR des
GALERIES ALBIGEOISES
RUE MARIÈS

il y a de TOUT
à des PRIX défiant toute concurrence

Ne quittez pas ALBI
sans goûter et sans emporter
les délicieux gâteaux de la
PÂTISSERIE MANEN
3, rue Sainte-Cécile

SPÉCIALITÉS DE LA MAISON :
" PETITS ALBIGEOIS " et " NOIX des BALKANS "

A 10 heures, MATCH de BASKETT-BALL

par le 15^e d'Infanterie.

COMPOSITION DES ÉQUIPES

ÉQUIPE A

Adjudant-chef	PRIEURET.
Adjudant	CARNÉ.
Adjudant	PLACE.
Adjudant	PRIVAT.
Adjudant	GIULIANI.

ÉQUIPE B

Sergent-major	CARRIÈRE.
Sergent	ALIBERT.
Sergent	AZÉMA.
Sergent	BERRIÉ.
Sergent	COLONA.

PRIX D'ENTRÉE GÉNÉRALE (pour la matinée) : 1 franc.

De 14 heures à 16 h. 30, au STADE MAURICE RIGAUD :

TOURNOI RÉGIONAL DE TENNIS

DOTÉ DU CHALLENGE CASSAGNE

et de divers Objets d'Art.

ÉPREUVES DISPUTÉES

Simple Dames (Objet d'Art).
Simple Messieurs (Challenge Cassagne).
Double Dames (Objets d'Art).
Double Messieurs (Objets d'Art).
Double Mixte (Objets d'Art).

A ce Tournoi participeront : les meilleures raquettes du Tarn appartenant au Tennis-Club de Bertalaï (Mazamet) ; Castres-Olympique ; Tennis-Amical-Club-Graulhetois ; Stade Rabastonais ; Tennis-Club de Saint-Juéry et d'Arthez ; Sporting-Club Albigeois.

Le Tournoi sera disputé avec des balles « SPALDING », offertes par la Société des Etablissements SPALDING et BROS.

DEMANDEZ PARTOUT

LA
PHARAONNE
GRANDE LIQUEUR

FAÏENCES ET PORCELAINES

M^{me} M. BARTHE

Place du Marché-Couvert, ALBI

Articles spéciaux
POUR CADEAUX ET SOUVENIRS
— GRAND CHOIX —

LA PLUS IMPORTANTE MAISON DE TISSUS DE LA RÉGION

B. CHATARD

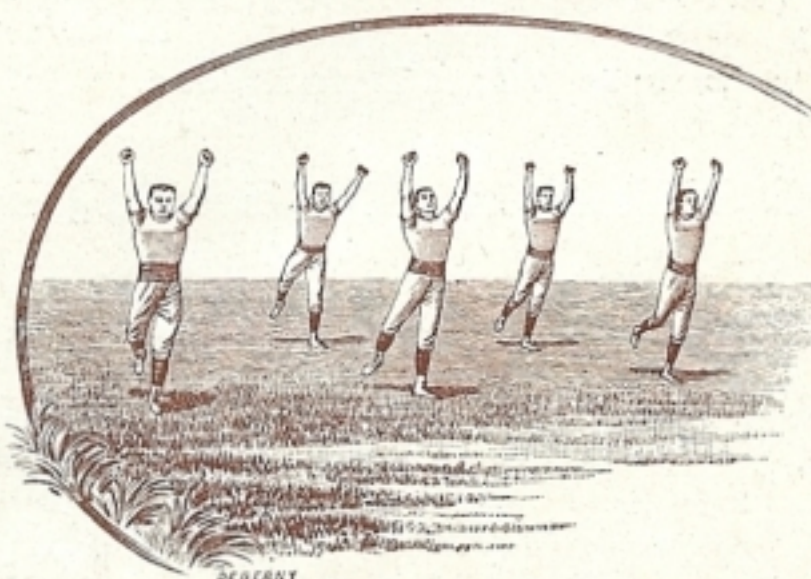
TAILLEUR

COUTURIER

CHEMISIER

A 15 h. 30, sur le terrain d'entraînement du S.-C. A. :

EXERCICES



GYMNIQUES

1^o Préliminaires du Concours International de Rouen et Pyramides humaines
par la JEUNESSE ALBIGEOISE

2^o BALLET DES FAUCHEURS ET DES RATELEUSES
par l'ESPÉRANCE ALBIGEOISE

A 16 heures :

FINALE DU TOURNOI DE TENNIS

A 16 h. 30, sur le TERRAIN D'HONNEUR :

CHALLENGE D'ATHLÉTISME

DU COMITÉ DES FÊTES DU PAYS ALBIGEOIS

Objet d'Art : Coupe Bronze.

ÉPREUVES A DISPUTER : Deux séries de 100 mètres plats. — Finale des 400 mètres plats. — Finale des 100 mètres plats. — Sauts en hauteur. — Finale des 800 mètres plats. — Sauts à la perche. — Course des 1.500 mètres avec relais.

NOTA. — Chaque épreuve sera dotée de Médailles et Breloques.

A 17 heures :

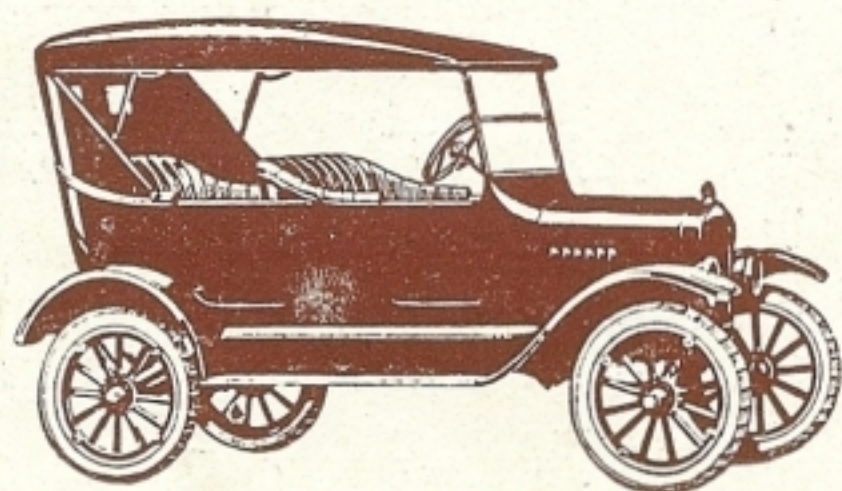
PREMIER ASSAUT D'ESCRIME

sous la direction de M. BAYLE, maître d'armes du 15^e d'infanterie.

1^o Epée : Adjudant CORNÉ contre Adjudant PRIEURET ;

2^o Fleuret : M. FARENC contre M. PRADAL ;

3^o id. Adjudant GRIMAL contre Adjudant PRIEURET.



19, Bd. du Lude
ALBI

G^d GARAGE

BANCAREL

Agence FORD &

Stocks voitures et pièces

GALTIÉ

CHAUSSURES

9, rue de l'Oulmet, ALBI

LES CHAPEAUX

Basset

9, rue de Verdusse, ALBI

sont les plus RÉPUTÉS



M^{lle} Andréa Gaston, cap. de l'équipe A.

A 17 h 20 :

MATCH de FOOT-BALL

par les Équipes A et B de
FEMINA-TOLOSA-SPORTS



M^{lle} A. Gaujarengues, cap. de l'équipe B.

A 17 h. 50, pendant la mi-temps :

DEUXIÈME ASSAUT D'ESCRIME

1^o M. DUPONT contre M. GRIMAL ; — 2^o M. PRADAL contre M. FARENC.

PRIX D'ENTRÉE pour l'après-midi : Grandes Tribunes, 5 francs ;
Tribunes populaires, 3 francs ; Pelouse, 2 francs.

Pendant les épreuves sportives, les PUPILLES DE L' « HARMONIE DES ENFANTS D'ALBI » se feront entendre.

A 21 heures, sur le kiosque du Jardin-National :

CONCERT PAR LES PUPILLES

sous la direction de M. GRÉGOIRE.

PROGRAMME

1 ^o Allegro Militaire.....	XXX.
2 ^o Travail et Progrès, ouverture.....	CANIVEZ.
3 ^o M'aimez-vous? valse lente.....	BADES.
4 ^o Souvenir de Saint-Rome, fantaisie..	FARIGOUL.
5 ^o Petit Lapin, polka.....	POPY.

Après le CONCERT, BAL sur le Jardin-National.

FÊTE FORAINE. — BATAILLE DE CONFETTI. — ILLUMINATION.

MODERNE
& CAUSSÉ

FORDSON

détachées en magasin.

Tél. 215



TOUTE LA HAUTE-MODE
se trouve aux
VÊTEMENTS GONTIER

9, rue Timbal

ALBI

Dimanche 15 Juillet 1923

GRANDE



A 10 heures, à la Gare Albi-Orléans :

RÉCEPTION DES MUSIQUES DEVANT PARTICIPER AU *FESTIVAL*

DÉFILÉ

ITINÉRAIRE : avenue de la Gare ; avenue Lapérouse ; place Lapérouse ; rue de Verdusse ; rue Sainte-Cécile ; place Sainte-Cécile ; rue Mariès ; rue Timbal ; plateau du Vigan (groupement des Sociétés Musicales).

MORCEAUX D'ENSEMBLE

sous la direction de M. G. BENOIST
chef de la Musique du Génie et de l'Artillerie en retraite,
directeur de l'Union Musicale de Graulhet.

1^o *FESTIVAL MARCHE* (G. BENOIST).

2^o *LA MARSEILLAISE*.

Après-midi, sur le Jardin-National :

GRAND FESTIVAL DE MUSIQUE

avec le concours de

L'Union Musicale de Graulhet ; la Lyre de Lavaur ; l'Harmonie des Enfants de Rabastens ; l'Harmonie Sainte-Barbe des Mines de Carmaux ; l'Harmonie Saint-Éloi des Aciéries du Saut-du-Tarn ; l'Union Chorale Albigeoise ; la Chorale Albigeoise.

DEMANDEZ
L'ORANGEADE

“ BOP ”

E. BLANCHET ET C^{ie}, ALBI

JOUETS CONFETTI
ARTICLES POUR FÊTES

POUX

33, rue Croix-Verte, ALBI

LES PLUS JOLIS
COSTUMES SUR MESURE
se font au
PETIT SAINT-THOMAS

25, 27, 29, rue Mariès,

ALBI

A 14 h. 30, sur le kiosque du Jardin-National :

AUDITIONS MUSICALES
par les Musiques de GRAULHET, RABASTENS
et les Orphéons l'UNION CHORALE ALBIGEOISE et la CHORALE ALBIGEOISE.

PROGRAMMES

UNION MUSICALE DE GRAULHET

Direction : M. G. BENOIST

- 1^o *Ouverture de Concert* (PARÈS).
- 2^o *Lancelot*, fantaisie (V. JONCIÈRES).
- 3^o *Cléopâtre*, fantaisie (J. MASSENET).

HARMONIE DES ENFANTS DE RABASTENS

Direction : E. AURIOL

- 1^o *Aïda*, Hymne-Marche-Danse (VERDI).
- 2^o *Scènes Pittoresques* (J. MASSENET) :
 - a) Marche.
 - b) Air de ballet.
 - c) Angélus.
 - d) Fête bohème.
- 3^o *Cavalleria Rusticana*, fantaisie (MASCAGNI).

UNION CHORALE ALBIGEOISE

Direction : E. VIAULES

- 1^o *L'Oracle des Champs* (CHAPUIS).
- 2^o *L'Orphéon, c'est le Peuple* (SAINTIS).

CHORALE ALBIGEOISE

Direction : N. LAFFONT

- 1^o *L'Albitgès* (Jules ROLLAND et Jules LAFFONT).
- 2^o *Vendanges Fleuries* (J. MOURGUÈS et Noël LAFFONT).

VOUS TROUVEREZ

LA MAISON CHAMAYOU

66, RUE CROIX-VERTE, ALBI

LES DERNIÈRES NOUVEAUTÉS

LES PLUS BEAUX ASSORTIMENTS

LES PLUS BAS PRIX

AUX SULTANES

Rue de la Gare, 38, Carmaux

Rue Mariès, Albi

Fabrique de Corsets sur mesure et confection (livraison le jour même), Ganterie, Sacs à main, Parapluies, Parfumerie Pivert et Gibbs, Chemises, Cravates, Faux-Cols, Casquettes pour homme, et articles de Mercerie.

TEINTURERIE — NETTOYAGE

G. GAUJON

Rue du Nord, ALBI

TOUTES COULEURS SUR TOUS TISSUS

Spécialité DEUILS 48 heures

Nettoyage à sec perfectionné

FESTIVAL DE NUIT

A 21 heures :

AUDITIONS MUSICALES

par les Musiques de CARMAUX, de LAVAUUR et de SAINT-JUÉRY

PROGRAMMES

HARMONIE SAINTE-BARBE (des Mineurs de Carmaux)

Direction : M. A. CLAVERIE

- 1^o Ouverture du *Roi de Lahore* (MASSENET).
- 2^o Sélection sur *La Burgonde* (P. VIDAL).
- 3^o *La Baïllarina*, ballet espagnol (M. COLIN).
a) Matchicha ; b) Valse ; c) Habanera ; d) Tango.

LYRE DE LAVAUUR

Direction : M. Louis RIVES

- 1^o *Phi-Phi*, fantaisie (CHRISTINE).
- 2^o *Mireille*, grande fantaisie (GOUNOD).
- 3^o *Farandole Provençale* (CHAULIER).

HARMONIE SAINT-ELOI (des Aciéries du Saut-du-Tarn)

Direction : M. F. BARBAZA

- 1^o *Au Pays Lorrain*, ouverture (G. BALAY).
- 2^o *Scaramouche*, pantomime-ballet (A. MESSENGER).
- 3^o *Chants de guerre*, ouverture (F. ANDRIEU).

NOTA. — L'ordre dans lequel se feront les auditions sera indiqué par des écriteaux autour du kiosque.

BAL sur le Jardin-National -- BATAILLE de CONFETTI
FÊTE FORAINE -- ILLUMINATIONS

AU CHAT BOTTÉ

CHAUSSURES « MADELEINE »

3, RUE DE L'HOTEL-DE-VILLE, ALBI (TARN)

Pour acheter BON et BON MARCHÉ
• tous Tissus
Vêtements Confectionnés et sur Mesure.

Allez :
rue Sainte-Cécile
N° 20

AUX TRAVAILLEURS

Spécialité
de vêtements de travail
de la Maison
Adolphe LAFONT

50 ANNÉES DE SUCCÈS

attestent la supériorité des

PÂTES AUX ŒUFS

BRUSSON JEUNE

VERMICELLE
MACARONI

NOUILLETES
COQUILLETES

Exigez nos Spécialités sans Rivaies

Vermicelle « Cheveux d'Ange »

Petites Pâtes « Les plus Belles du Monde »

Petites Pâtes « Aux Sucs de Légumes frais »

Nouilles de Gascogne aux œufs

Les Meilleurs Produits

SAVON

“ LA PIPE ”

72 %

EXTRA PUR

SAVON

“ LE TRÉFLE ”

72 %

HUILES ARACHIDES « DELTA »

“ LE DELTALOSE ”

HUILERIES DAVIER DE ROUFFIO

MARSEILLE

Agent dépositaire : G. LATAPPY, ALBI

MEUBLES RODIÈRE

rue Sainte-Cécile (en face l'épicerie FARENC)

ALBI

Grands assortiments de CHAMBRES
et SALLES à MANGER de tous styles
en NOYER MASSIF

LITS Fer et Cuivre, SOMMIERS, MATELAS

SIÈGES

GLACES

!!!

N'OUBLIEZ PAS que

BOURREL

BOUCHERIE du MARCHÉ

(viande de 1^{re} qualité)

ne possède pas de GLACIÈRE

Lundi 16 Juillet 1923

GRANDE KERMESSSE

sur le Jardin-National

A 14 heures :



COMBATS DE BOXE



CHALLENGE CASSAGNES

homologué par la Fédération Française de Boxe

Arbitrés par M. DEDIEU, délégué officiel.

**Clubs engagés : Athlétique-Club-Toulousain,
le Wonderland Carmausin, le Boxing-Club-Albigeois.**

Huit combats de trois rounds (deux de 2 minutes et un round
de 3 minutes) ; gants de 8 onces.

PRIX D'ENTRÉE dans l'enceinte du ring : avec chaise, 3 francs ; sans chaise, 2 francs.

A 17 h. 30, sur le kiosque du Jardin-National :

GRAND CONCERT ARTISTIQUE

AVEC LE CONCOURS DE

M^{lle} Jane COUDERC,
de l'Opéra.

M. Louis CERESOL,
du Grand Théâtre de Monte-Carlo.

Et de principaux Artistes des Théâtres de Paris.

Le piano d'accompagnement sera tenu par M^{lle} BOUYSSIE.

Prix des chaises autour du Kiosque : 2 francs.

BAR-JAZZ-BAND

Vente de Fleurs et d'Insignes. — Comptoirs et Attractions diverses.

Entrée générale de la Kermesse : 1 franc.

CHAUFFAGE CENTRAL — INSTALLATIONS SANITAIRES J. VIGNOL

2, rue de Saunal, 2, ALBI.

Chauffage par chaudières et fourneaux de cuisine

Distribution d'eau chaude et d'eau courante

PRIX et DEVIS absolument gratuits

Envoi d'Ingénieur sur demande

NOUVELLES GALERIES - CRÉDIT MODERNE

7, place du Vigan, ALBI

Magasins les plus vastes et les mieux assortis de la Région. — Ventes à l'abonnement. — Grandes facilités de paiement offertes par la Direction.

A l'occasion des Fêtes du Pays Albigeois, grande mise en vente de Souvenirs d'Albi.
Livraisons à domicile. — Ascenseur.

COGNAC AUTHENTIQUE

EMILE ENGRAND

Angoulême & Cognac

Maison Fondée en 1863

CYCLES — MOTOCYCLES

Travaux d'électricité

Machines à coudre

Machines à écrire — Phonographes

Vente, Echange, Réparations

A. DUTRIAUX

21, rue de l'Hôtel-de-Ville, ALBI

L'OPÉRA A ALBI



M. LOUIS CERESOL
du Grand Théâtre de Monte-Carlo



M^{lle} JANE COUDERC
de l'Opéra

qui donneront, avec un groupe d'artistes des Théâtres de Paris,
des auditions d'Opéra au Concert de la Kermesse.

ATELIER DE CORDONNERIE

EN TOUS GENRES

Articles de Fatigue et de Luxe

VALENTIN, BOTTIER

13, rue Balzac ALBI

Spécialité de Chaussures de travail

Brodequins forts de travail, depuis 38 francs

Les meilleures qualités. Les plus bas prix à qualité égale.

SPÉCIALITÉ DE

MONUMENTS FUNÉRAIRES

Tous genres — Tous styles

MAISON GLORIES-DÉJEUX

Avenue de Millau, ALBI

Tous TRAVAUX en déplacement

Dans tous les CAFÉS prenez part au

Grand Concours DEL OSO

150.000 francs

de prix.

Du 1^{er} juin

au 31 août

A 21 heures, sur le Kiosque du Jardin-National :

CONCERT DE GALA

par l'HARMONIE L'UNION DES ENFANTS D'ALBI

Direction : Marcel GRÉGOIRE

PROGRAMME

- 1^o Marche Militaire n° 1..... SCHUBERT.
2^o *Égmont*, ouverture..... BEETHOVEN.
3^o *Menuet de Manon*..... MASSENET.
4^o *La Feria*, suite espagnole..... LACÔME.

a) Los toros ; b) La Reja ; c) La Zarzuela.

Solistes : Hautbois, M. FOURÈS ;

Flûte, M. GOIN ;

Cornet, M. DELPY.

- 5^o *Concerto* pour huit clarinettes.... WETTGE.

Solistes : MM. ZABLET, FABRE, MILLAN, GALAUP,
GUIRAUDIE, DUMAS, MAZENS, ALRIC.

Après le Concert, sur le plateau du Vigan :

GRAND FEU D'ARTIFICE

tiré par la Maison Lacroix, de Toulouse.

COMPOSITION DU FEU D'ARTIFICE

Annonce :

Marron d'air éclair.
Fusées volantes, éclair et tonnerre.
Bombes art nouveau.

Grandes pièces :

Les cascades lumineuses.
La girandole fleurie encadrée par deux éventails magiques.
Les chromatropes.
La damnation de Polichinelle (pièce articulée).
La Brillante, encadrée par deux palmiers éblouissants.

Intermèdes :

Fusées volantes à étoiles de couleurs.
— fulgurantes.
— gerbes d'or.
— gerbes d'argent.
— frissonnantes.
— radiantes Japonaises.
— parachute phares.
— chenilles.
Bombes à pluie et jonchée de fleurs.
— grappes de glycine.
— frissonnantes.
— à serpenteaux brillants.
— saule pleureur.
— phare à grand effet.
— arc-en-ciel (fort calibre).
— à 2, 3 et 4 éclats.

EMBRASEMENT DU JARDIN NATIONAL

par des flammes Pyrice rouges, blanches.

BOUQUET FINAL

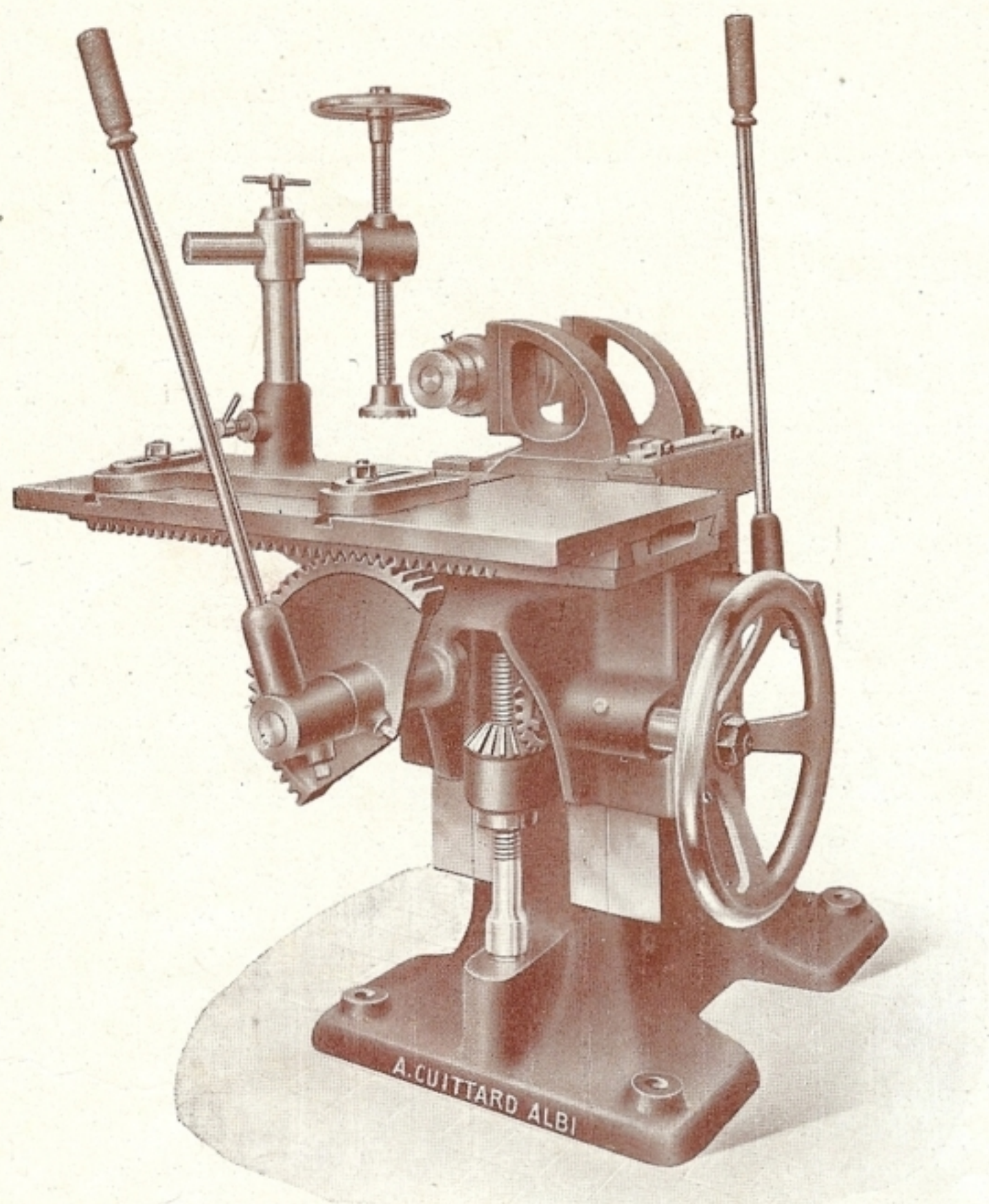
Composé par 300 fusées à étoiles multicolores, 10 volcans à serpenteaux et 10 bombes radiantes.

Pendant le Feu d'Artifice, le RALLYE ALBIGEOIS (Direction : M. MAIRE) se fera entendre du haut de la Tour de l'Horloge du Vigan.

Après le Feu d'Artifice, sur le Jardin-National, Grand BAL PUBLIC avec bataille de fleurs, confetti, etc. Fête Foraine ; Illumination.



A L'IDÉAL
M^{me} LEYGUES
7, rue Saint-Julien
ALBI



GUITTARD

CONSTRUCTEUR

ALBI

MORTAISEUSES

TOUPIES

SCIES A RUBAN

MACHINES A MEULER

MOTEURS
INDUSTRIELS

CONSERVES ALIMENTAIRES

Etablissements SENCHOU Frères

CASSENEUIL (Lot-et-Garonne)

Conserves de Légumes et de Viandes
Plats cuisinés – Pâtés de foies gras

Spécialité de PETITS POIS à l'Etuvée

« LES SAVOUREUX »

Les goûter, c'est les adopter

Vous trouverez nos conserves dans toutes les épiceries fines

Agent : G. LATAPPY, Albi.

SPÉCIALITÉ DE POMPES A CHAPELET

GAUBERT
& PIGNOL

76, avenue Lapérouse
ALBI

BIOGRAPHIES DES SOCIÉTÉS

PARTICIPANT AUX
FÊTES DU PAYS D'ALBIGEOIS

HARMONIE SAINTE-BARBE DES MINEURS DE CARMAUX

80 exécutants.

Directeur :
M. A. CLAVERIE
Officier d'Académie.
Médaillé militaire.
Sous-chef de la Musique
de l'Ecole d'Artillerie
de Toulouse, en retraite.



M. A. CLAVERIE

Président :
M. MARAQUIN
Ingénieur Principal du Fond
des Mines de Carmaux.

La Fanfare « Sainte-Barbe », aujourd'hui Harmonie, fut fondée en 1854 par M. PORILLON, directeur de l'Harmonie du Saut-du-Tarn. Elle eut depuis cette époque des chefs éminents, parmi lesquels M. SAMSON, qui prit la direction en 1900 et l'assura avec un complet dévouement jusqu'au moment où la maladie l'obligea à se retirer, en 1909, et M. MONTALIER, chef de musique militaire de 1^{re} classe en retraite, dont la trop brève collaboration, interrompue par la mort, ne dura que quinze mois.

Un continuateur de l'œuvre de M. MONTALIER apparut en 1912 : le directeur actuel, M. A. CLAVERIE, alors sous-chef de la musique de l'Ecole d'artillerie de Toulouse, fit valoir ses droits à la retraite, vint habiter Carmaux et prit, avec autant de talent que de modestie, la direction de la Société. Les succès remportés par la Lyre d'abord et par l'Harmonie ensuite, au concours de Périgueux en 1914, où elle obtint la plus haute

PHOTOGRAPHIE L. PROMPT, ALBI

ALBERT GROC, SUCC^r

PHOTOS
EN TOUS GENRES

FOURNITURES, APPAREILS
ET TRAVAUX POUR AMATEURS

Chaubard

MEUBLES
SIÈGES
GLACES TENTURES

GRAND CAFÉ DES LICES

A. PAUZIÈS, Succ^r, Propriétaire

Consommation de marque
Grande salle pour Réunions, Bals, Soirées
Siège social du Rallye Albigeois
et du Boxing-Club Albigeois.
Téléphone, 1.35

A CENDRILLON CHAUSSURES CANDÈZE

11, rue Sainte-Cécile, ALBI

Maison réputée
pour vendre **BON** et **BON MARCHÉ**

AMER PICON

AGENT RÉGIONAL : G. LATAPPY, ALBI

récompense décernée par le Ministre, et l'an dernier, au festival de Castres, parlent éloquemment en sa faveur.

Le premier concours auquel prit part la Fanfare remonte au 26 avril 1866 à Albi. Viennent ensuite : Rodez (3 mai 1868), Pamiers (6 septembre 1868), Montauban (2 mai 1869), Béziers (5 et 6 mai 1870), Auch (15 septembre 1872), Marseille (1873), Albi (3 mai 1874), Toulouse (29 avril 1877), division excellence ; Bordeaux (11 et 12 juillet 1880), Aubin (1^{er} mai 1881), Rodez (1890), Toulouse (27 et 28 mai 1893), Marseille (mai 1902), Cannes (avril 1904), Saint-Sébastien (21 au 27 juillet 1907), Rodez (17 et 18 juillet 1910), Périgueux (1^{er} juin 1914).

La Société a porté successivement les noms de : Fanfare Sainte-Barbe, de 1854 à 1893 ; Lyre Sainte-Barbe, de 1893 à 1914 ; Harmonie Sainte-Barbe des Mineurs de Carmaux, depuis le 1^{er} juin 1919.

Sous l'impulsion des différents chefs qui se sont succédé de 1854 à ce jour, et qui se sont inlassablement dépensés tant pour la direction de la Société que pour la formation d'une pépinière de jeunes élèves où elle puise ses éléments, la Sainte-Barbe a atteint une haute valeur artistique qui la place parmi les meilleures musiques du Midi et la fait justement apprécier de la laborieuse population qu'elle représente.

**Pour être beau en photo,
allez chez AILLAUD !**

GRAND CAFÉ DES MILLE-COLONNES

M^{me} V^{ve} LAVAL

Propriétaire

Consommations de 1^{er} choix

BILLARD TERRASSE

A LA VILLE DU PUY Maison A. CAROL

34, rue Mariès, ALBI

Maison à Montpellier, 25, Grand'Rue

Spécialités :
Dentelles, Broderies, Lingerie, Blanc
Articles pour Cadeaux

Pour avoir **UN MOBILIER**

Construit d'après vos goûts, en bois massif,
adressez-vous à l'ancienne et réputée

MENUISERIE-ÉBÉNISTERIE

E. CAPUS, 2, rue du Palais, ALBI

**EXIGEZ PARTOUT
la limonade CABOT**

LA REINE DES LIMONADES

Préparée au citron frais
et garantie pur sucre

CAFÉ RESTAURANT HOTEL TABOURNEL

16, rue du Jardin-National, ALBI

Cuisine bourgeoise. — Chambres confortables.
LIQUEURS DE MARQUE — PRIX MODÉRÉS

Siège social { Cercle Démocratique.
Symphonie Albigeoise.
Chorale Albigeoise.

QUINCAILLERIE OUTILLAGE

ELIE LANDES

84, boulevard Valmy, ALBI

Couleurs et Vernis. — Verres.

L'UNION MUSICALE DE GRAULHET

75 exécutants.



Président :
M. Louis BÉCUS

Vice-Président :
M. Ch. DUTRIEU

DIRECTEUR :
M. CH. BENOIST
Chef de musique du Génie et de l'Artillerie
en retraite.
Chevalier de la Légion d'honneur.
Officier de l'Instruction Publique.

Née en 1919, de la fusion de la Fanfare (fondée en 1877 et qui était parvenue en division d'excellence) et de l'Harmonie (fondée en 1901), l'Union Musicale de Graulhet, sous l'impulsion de M. G. BENOIST, dont le nom est synonyme de talent musical et d'autorité, est une des meilleures Sociétés musicales de la région.

Cette Société a fait sienne la belle devise de la Fanfare dont elle est en partie issue : **Toujours plus haut ! Toujours plus loin !**

Composée d'excellents éléments ayant à leur tête un chef d'une énergie peu commune, l'Union Musicale de Graulhet peut prétendre aux plus grands succès et fera parler d'elle dans les tournois musicaux futurs.

LISTE DES PRINCIPAUX SOLISTES

Flûtes : MM. ESCAPAT, CAPUS; *Hautbois* : M. BONNET; *Clarinette* : M. ESPINE; *Saxophones* : MM. CALVEL et MASSICARD; *Cornet* : M. CORDIER; *Bugle* : M. MONFRAIX; *Trombone* : M. PUECH; *Cor* : M. CASSAN; *Baryton* : M. PAPAÏX; *Basse* : M. BASTIÉ; *Contre-basses* : MM. BONNET et LATGÉ.

CYCLES — AUTOMOBILES
PEUGEOT — BERLIET — RALLY
EDMOND ROLLAND
— ALBI —

Articles de Sport. — Voitures d'enfants.

Dans tous les CAFÉS
demandez et exigez un
« **JIFRAN** »

Le plus délicieux des goudrons et le
meilleur pour la santé de tous les apéritifs.
27 années de grand succès.

Toujours imité, jamais égalé.

FOURNITURES GÉNÉRALES POUR L'INDUSTRIE

H. VÉTELÉ

11, boulevard Montebello, 11, ALBI

Machines Outils. — Outillage de précision. — Limes et Aciers.
Organes de Transmissions. — Courroies.

LA LYRE DE LAVAUR

65 EXÉCUTANTS



Directeur :
M. Louis RIVES
Industriel.

Président :
M. A. FONTÈS
Propriétaire.

M. Louis RIVES

Ancienne Fanfare de Lavaur existant dans cette ville sous le nom de « La Philharmonique », fondée en 1865.

Reconstituée en 1904 sous le nom de « La Lyre de Lavaur », est actuellement classée en 1^{re} division. Elle groupe sous sa bannière rouge et bleu 65 membres exécutants, sous la direction d'un chef bénévole et non rétribué.

Désireuse de maintenir le sentiment musical en honneur parmi la jeunesse, cette Société a institué depuis deux ans des cours gratuits de solfège et de musique instrumentale et est en train de constituer une pépinière de jeunes musiciens susceptible de maintenir le bon renom de l'art musical dans la ville de Lavaur.

La « Lyre de Lavaur » a participé au concours de musique de Saint-Sébastien (Espagne), où elle concourut en 2^e division, et à celui d'Alger, où elle concourut en 1^{re} division.

GABRIEL JALBY, ALBI

42, boulevard Strasbourg

ENTREPOSITAIRE DES MINES D'ALBI

ANTHRACITE

Avenue de Carmaux

BOIS. — MATÉRIAUX DE CONSTRUCTION

BRIQUETTERIE MÉCANIQUE

Téléphone : 55. — Télégrammes : JALBY - BOIS - ALBI

PHARMACIE COMMERCIALE

DU D^r BOBO

CRÉATRICE DES PRIX RÉDUITS A ALBI

Vend le meilleur marché de la Région

GRAND CAFÉ MODERNE

Lices de Rhonel, ALBI

JEAN, PROPRIÉTAIRE

SIÈGE SOCIAL { Harmonie "Union des Enfants d'Albi"
Union des Commerçants et Industriels

AMER
PICON

AGENT RÉGIONAL : G. LATAPPY, ALBI

HARMONIE DES ENFANTS DE RABASTENS

65 exécutants.

Directeur : M. E. AURIOL. — Président : M. J. MANDRET

Constituée depuis quatre ans seulement, cette jeune Société permet tous les espoirs.

Elle groupe, sous la baguette d'un chef compétent et dévoué, M. E. AURIOL, des musiciens de talent et de bonne volonté.

L'« Harmonie des Enfants de Rabastens » donne annuellement plusieurs concerts locaux où elle obtient un gros et légitime succès.

Elle participe également et avec bonne grâce aux festivals musicaux de la région et s'y fait remarquer par sa bonne tenue et l'exécution impeccable de ses morceaux, choisis avec un goût musical qu'il convient de signaler.

Solistes : MM. P. ROUAÏX et R. TERRISSE.

AUTOMOBILES
ET VOITURES DE LOCATION
GARAGE

ALBERT DAYDÉ

35, Lices de Rhonel, 35,

— ALBI —

A LA RENOMMÉE DES
BAS et CHAUSSETTES

Charles BOURREL Fils

Place Sainte-Cécile, ALBI

Maison de confiance

PORCELAINES
VERRERIES
CRISTAUX

M^{me} L. VIDAL

12, 13, Lices de Rhonel, ALBI

AUX BONNES PRIMEURS
CONSERVES
VINS FINS VIN BLANC

M^{me} JEANZAC

Rue Sainte-Cécile, ALBI

Au rendez-vous des ménagères.

CHARCUTERIE FINE ET CONSERVES

H. MALHERBE

62, rue de la Croix-Verte, 62, ALBI

SPÉCIALITÉS :

Foie gras et Saucisson de Pays

ROBES ET MANTEAUX

COSTUMES SUR MESURE

GEORGES REBEILLARD

TAILLEUR POUR DAMES

64, rue de la Croix-Verte, ALBI

HARMONIE SAINT-ÉLOI DES ACIÉRIES DU SAUT-DU-TARN

à Saint-Juéry

Directeur :

M. F. BARBAZA

Secrétaire administratif attaché à la Direction
des Usines du Saut-du-Tarn, à Saint-Juéry.

1^{er} Prix du Conservatoire de Montpellier.

Ex-bugle solo de la Musique du 2^e Génie.



M. F. BARBAZA

Président :

M. E. BARRIER

Ingénieur en chef
aux Usines du Saut-du-Tarn.

Vieille Société, de longue et excellente renommée, qui porte à sa bannière tout un passé de succès. Toujours présente aux grandes manifestations artistiques et musicales : Paris, Genève, Marseille, Bordeaux, Biarritz, Saint-Sébastien, etc..., elle reçut les éloges de maîtres compétents.

Fondée par M. PORILLON, professeur de musique à Saint-Juéry, vers 1840, l'« Harmonie du Saut-du-Tarn » eut l'honneur de prendre part à l'inauguration de la statue du grand navigateur albigeois LAPÉROUSE, le 4 août 1848. C'est dire que, depuis sa fondation, nous retrouvons dans tous les programmes de nos Fêtes cette brillante musique.

Après avoir fait acclamer l'hymne national français, le 14 juillet 1914, à Saint-Sébastien, à l'occasion de la Fête des Français dans cette ville, elle interrompit sa vie le 2 août 1914.

Elle vient de sortir de son douloureux sommeil il y a quelques mois à peine, et, reconstituée sous la nouvelle direction de l'un de ses anciens solistes, M. BARBAZA, 1^{er} Prix du Conservatoire de Montpellier, cette Société va reprendre dans le monde musical la place digne de son passé.

MAISON DE TISSUS

Prosper LAPEYRE

1, rue Timbal, ALBI

BONNES MARCHANDISES

vendues réellement bon marché

PÂTISSERIE

J. MÉDAR

Rue Timbal, ALBI

CHOCOLAT DE ROYAT

« LA MOUETTE »

LIQUEUR D'ANIS TYPE

Toujours imitée

Jamais égalee

Établissements Marcel FOUCRAS, spécialiste, Carmaux

HARMONIE L'UNION DES ENFANTS D'ALBI



M. B. CHATARD, Président



M. Marcel GRÉGOIRE, Directeur

L'Harmonie l'Union des Enfants d'Albi a été constituée par la fusion des deux vieilles Sociétés : la *Fanfare des Enfants d'Albi*, classée en division d'excellence, et l'*Union Musicale Albigeoise*, classée en 1^{re} division.

L'Harmonie l'Union des Enfants d'Albi, composée de 80 membres exécutants, sous la direction de M. Marcel GRÉGOIRE, 1^{er} prix du Conservatoire, prix du legs Paulet 1911, est aujourd'hui dans une forme musicale splendide. Grâce à sa haute valeur, à sa volonté, à son travail, M. GRÉGOIRE a fait de l'Harmonie une Société qui peut prétendre aux plus hautes destinées artistiques.

Il est fort bien secondé par son fidèle collaborateur M. DELPY, sous-chef de l'Harmonie, excellent soliste, virtuose du cornet à piston.

La Société possède d'autres solistes de talent : M. FOURÈS, hautboïste, 1^{er} prix du Conservatoire ; M. GOIN, flûtiste, prix du Conservatoire, et des instrumentistes de premier ordre, de formation déjà ancienne, qui sont l'armature solide de l'Harmonie.

Mais l'œuvre la plus belle, la plus méritante de M. GRÉGOIRE, aidé ici également par M. DELPY, est la création d'une école de musique qui a abouti rapidement à la formation d'une Société composée d'enfants et de jeunes gens sous la dénomination : *Les Pupilles de l'Harmonie l'Union des Enfants d'Albi*.

Les Pupilles sont allés concourir à Gourdon en 1922 et ont remporté tous les premiers prix. Ils ont pris part le 20 mai 1923 au Concours inter-

CAVE COOPÉRATIVE GAILLAC

Association de 500 propriétaires récoltants des meilleurs crus de l'arrondissement

GRAND VIN DU COQ MOUSSEUX
NATUREL
EN VENTE A LA KERMESSE

C. SAINT-PAUL, FILS AÎNÉ, DISTILLATEUR
DEMANDEZ PARTOUT

UN TARNIN
AMER A LA MANDARINE

UN ANIS TAKO

C. ESTAUVER, SUCCESSEUR, ALBI

HOTEL-RESTAURANT TERMINUS

E. ROUSSY, ALBI
place Gare

CHAMBRES

CHAUFFAGE CENTRAL

Collection du Bottin.

Tél. 99

QUINCAILLERIE

CHAUFFAGE — ECLAIRAGE

ARTICLES DE MÉNAGE

METGE

25, rue Timbal, ALBI.

Tél. 1.06

M. C. DELPY



Sous-Chef de l'Harmonie.

national de Tours et ont moissonné les plus hautes récompenses. A Tours comme à Gourdon, un prix de direction a été accordé à M. GRÉGOIRE ; les hautes sommités musicales qui composaient le jury de Tours ont en outre adressé à M. GRÉGOIRE des félicitations particulières et bien senties pour son exemple de dévouement à l'art musical.

Le grand avantage de la section des Pupilles est d'assurer pendant de longues années l'avenir de l'Harmonie.

On ne peut parler de celle-ci sans citer son président M. Edouard CHATARD, qui en est l'animateur et dont le dévouement à la Société est vraiment sans limite.

Surtout maintenant qu'elle est privée de musique militaire, la cité albigeoise est fière de sa musique civile ; elle a assisté avec sympathie à son développement et elle apprécie hautement ses concerts publics, ainsi que le concours généreux qu'elle prête aux manifestations des autres Sociétés albigeoises. L'Harmonie est un des éléments les plus importants de l'activité extérieure et de la vie artistique de la cité albigeoise.

L'Harmonie des Enfants d'Albi a participé avec un égal succès aux Fêtes de Rodez de 1921, au Festival de Castres en 1922, et, tout récemment, aux Fêtes de Graulhet.

Exportation directe des Produits d'Espagne
et du Pays

Spécialité de Bananes, Fruits exotiques

G. MASSANET

14, rue Timbal, ALBI. Tél. 228

E. GALONNIER

41, rue Séré-de-Rivières, ALBI

AGENCE de la C^{ie} GÉNÉRALE
DES MACHINES PARLANTES

PATHÉ Frères, PARIS

Ancienne Maison LACOMBE

L. COUGOUREUX

1, rue du Palais, ALBI

FABRIQUE et RÉPARATIONS de CHAISES en TOUS GENRES

VENTE de LITS FER et MATELAS

MEUBLES NEUFS et d'OCCASION

Dans votre intérêt !!!

Mesdames... ! Achetez vos **BAS**
et autres articles de BONNETERIE

à la Maison **E. FERRET**

5, rue St-Julien (près le Marché-Couvert) Albi
où vous trouverez : élégance, solidité, bon prix et bon accueil.

HUILES POUR AUTOMOBILES

TONELINE

SOCIÉTÉ FRANCO-EGYPTIENNE PARIS

AGENT DÉPOSITAIRE : LOUIS GROG, 90, B^D VALMY, ALBI

ÉLECTRICITÉ
FOURNITURES GÉNÉRALES

P. AYMÈS

CONDUCTEUR I. E. G.

15, Lices de Rhonel, 15, ALBI

INSTALLATIONS

Lumière, Sonneries, Force Motrice

RÉPARATIONS

GÉNÉRATRICES. — MOTEURS. — TRANSFORMATEURS.

COULEURS, VERNIS, PAPIERS PEINTS

TOILES CIRÉES. -- PRODUITS D'ENTRETIEN

PEINTURE LAQUÉE (Ripolin). - VITRAUPHANIE

BAGUETTES ET ENCADREMENTS

V^{ve} MANENS

8, rue de l'Oulmet, ALBI



Pupilles de l'Harmonie des Enfants d'Albi.

CHAMPAGNE
COSTE-FOLCHER

FÉDOU, REPRÉSENTANT, ALBI

COINTREAU
LIQUEUR TRIPLE-SEC

PÂRFI TOUS, LA QUALITÉ DU

CHOCOLAT VINAY

a été reconnue " IRRÉPROCHABLE "

AGENT : LOUIS GROG -- ALBI

RAFFINERIE SAINT-RÉMY

BORDEAUX

SUCRE RAFFINÉ, Surchoix

Agents à Albi : VIGUIER & C^{ie}

HOTEL & CAFÉ D'ORLÉANS
RESTAURANT

A. CAYRÉ, PROPRIÉTAIRE

(En face de la Gare)

Confort moderne. — Tél. 64

GARAGE pour AUTOS

LE RALLYE DU SAUT-DU-TARN (FANFARE DE TROMPETTES D'ARTHEZ)

Président :

M. PIERRE FLAD

INDUSTRIEL

Photo Seruel



Soliste :

M. A. PORREDON

Directeur : M. Ed. RIGAUD

La Société le « Rallye du Saut-du-Tarn », Fanfare de Trompettes, fut fondée en 1911 par M. Édmond RIGAUD, directeur. 23 exécutants.

M. RIGAUD dirigea et dirige encore cette Société avec un dévouement remarquable. En 1912, il présenta sa Société en division de classement au Concours International de la Rochelle, où elle obtint, avec ses 18 exécutants, un succès éclatant. Elle y remporta :

Un 1^{er} prix d'exécution (Médaille d'argent) ;

Un 1^{er} prix d'honneur, toutes divisions et sections réunies (Palme de vermeil, prime de 100 francs).

Prix de direction, félicitations du jury. Classée 1^{re} division, 2^{me} section.

En 1914, au Concours International de Gaillac (22 exécutants), elle obtenait :

Un 1^{er} prix d'exécution (Médaille de vermeil) ;

Un 1^{er} prix d'honneur (Palme de vermeil, prime de 100 francs).

Prix de direction. Classée 1^{re} division, 1^{re} section.

En 1919, malgré les vides causés par la guerre, la Société se réorganisa avec de jeunes éléments.

En division de reclassement, le 20 mai 1923, au Grand Concours Musical de Saint-Martin-de-Ré, le Rallye, avec ses 23 exécutants, remportait :

Un 1^{er} prix d'exécution (Médaille de vermeil) ;

Un 1^{er} prix d'honneur (Palme de vermeil, prime de 100 francs) et se voyait classée en 2^{me} division, 1^{re} section.

AMER PICON

AGENT RÉGIONAL : G. LATAPPY, ALBI

BANANIA

Exquis déjeuner sucré

A la Farine de BANANE

EN VENTE

Dans toutes les bonnes Maisons d'alimentation

DÉPOT DE CHAUSSURES

46, RUE SÉRÉ-DE-RIVIÈRES, ALBI
(près de la Poste)

Maison sans Luxe

Les meilleures qualités

aux PLUS BAS PRIX

Maison Marius GRIMAL

Avenue de Carmaux, ALBI

AGENCE EXCLUSIVE DES CYCLES

“ AIGLON ”

Accessoires.

Réparations.

“ TRILLES ”

QUINQUINA

à base de vin de Banyuls

“ AU MIMOSA ”

ALBI, 10, rue Timbal (près place du Vigan)

Téléphone : 150

COURONNES MORTUAIRES

PARURES ET BOUQUETS DE MARIÉES

FLEURS et PLANTES d'appartements, Bouquets,
Fleurettes, Insignes, Brassards pour fêtes locales.

Le Rallye du Saut-du-Tarn



Photo Servel

FABRIQUE D'EAUX GAZEUSES

Henri FÉNIEYS

Place Saint-Eugène, ALBI

BIÈRE
BRUNE et BLONDE

LIMONADE
PUR SUCRE

CONFISERIE DES GOURMETS

MAISON PLACE

ALBI

Les meilleures Marques de CONFISERIES

Spécialités de la Maison :

NOUGATINE. — BERLINGOTS tous parfums

AGENCE GÉNÉRALE

D'ASSURANCES

INCENDIE, VIE, ACCIDENTS, GRÊLE

MAYNAUD, 100, av. Colonel-Teyssier,
ALBI

SALON POUR DAMES

ARTICLES DE TOILETTE

POSTICHES, TEINTURES,
MANUCURE

E. ROBERT, 49, rue Séré-de-Rivières, 49
ALBI

PARFUMERIE DE MARQUE

BLANCHISSAGE DU LINGE
SALSOLA
LESSIVE DE QUALITÉ SUPÉRIEURE

Dépositaire : BRIEUSSEL, ALBI

GARAGE JEANNE D'ARC

DURAND PÈRE & FILS
43, avenue Lapérouse, ALBI
RÉPARATIONS & VENTE
AUTOS & CYCLES

ÉCOLE DE CHAUFFEUR
(Location)

Société de Trompes de Chasse
RALLYE ALBIGEOIS

Président d'honneur :

M. Paul LAVERGNE

Lieutenant de Louveterie.



Président :

M. Paul MASCARAS

Chevalier de la Légion d'honneur.



Directeur :

M Adolphe MAIRE

Secrétaire-Trésorier :

M. Paul DEVILLE

Vice-Président :

M. Marcel AVÉROUS

Lieutenant de Louveterie

Sous-Directeur :

M. de GRACIA

Cette jeune et vaillante Société, comptant parmi ses membres bienfaiteurs les plus intrépides Nemrods du Pays Albigeois, s'est donné pour mission de prêter son concours à toutes les manifestations artistiques, sportives et cynégétiques en particulier. C'est sur l'initiative de M. Paul MASCARAS, son dévoué président, ainsi que de son directeur, que sa création et son développement se sont effectués.

Une large part dans sa réussite revient aussi à M. de LAVERNHE, président de la « Diane Albigeoise », et à ses membres pour l'impulsion que cette Association a donnée au Rallye et pour la bienveillance qu'elle a toujours montrée à son égard.

Un tel groupement peut prétendre aux plus brillants succès.

GRAND CAFÉ GLACIER

— ALBI —

CASTIÉ, PROPRIÉTAIRE

GLACES

SORBETS

HOTEL DU LION D'OR

Rue de la Croix-Verte, ALBI

RESTAURANT

SPECIALITÉS : **Truite, Gibier, Pâté de Foie**

Confort moderne.

Eau courante chaude et froide.

GRAND GARAGE

SOCIÉTÉ ORPHÉONIQUE L'UNION CHORALE ALBIGEOISE

57 exécutants



M. EMILE VIAULES
Secrétaire du Commissariat de Police
Secrétaire de l'Harmonie l'Union des Enfants d'Albi
Directeur de l'Union Chorale Albigeoise.

Président d'honneur :

M. L. FLAD

Industriel



M. PROSPER LAPEYRE
NÉGOCIANT
Membre du Comité Directeur de la Fédération
des Sociétés Musicales
Titulaire d'une Médaille de Vermeil décernée
par cette Fédération
Président Actif de l'Union Chorale Albigeoise.

« L'Union Chorale Albigeoise », est issue de la fusion faite en 1919 de la « Chorale Albigeoise » et de « L'Union Albigeoise ».

Cette Société a pris part au festival de Castres en juin 1923.

« L'Union Albigeoise » avait été reconstituée en 1905 et avait pris part aux concours musicaux de : Figeac (juillet 1907), direction : M. PÉLISSIER, deux premiers prix, un deuxième prix ; — Bayonne (mai 1909), direction : M. E. PÉLISSIER, deux deuxième prix ; — Gaillac (juin 1914), direction : M. BERTRAND, deux premiers prix, un deuxième prix.

Elle a eu pour président M. A. BATTUR, ancien négociant à Albi.

Cette Société, pendant la durée de la guerre, a envoyé un secours mensuel à tous les sociétaires mobilisés ; la somme totale ainsi répartie a été de 3,500 francs.

C'est cette Société qui est aujourd'hui « L'Union Chorale Albigeoise », dont le très dévoué secrétaire est toujours M. Ludovic VIANÉS, officier d'Académie. Son président actuel est M. P. LAPEYRE, négociant à Albi.

Elle fut approuvée et déclarée à la date du 16 mars 1920. (*Journal Officiel* du 5 juin 1920.)

« L'Union Chorale Albigeoise » a pour but l'éducation populaire, l'enseignement public, individuel et collectif de la musique et du chant. (Art. 2 des Statuts.)

« L'Union Chorale Albigeoise » a pour directeur M. Emile VIAULES.

PROPRIÉTAIRES

qui avez des

FOURRAGES & PAILLES A VENDRE

adressez-vous à

M. CAMBOULIVES, courtier

78, avenue de Millau, ALBI

**GRAND CAFÉ
DE LA POSTE**

Lices de Rhonel, ALBI

LIGNIÈRES, propriétaire.

Téléphone : 79.

SOCIÉTÉ ORPHÉONIQUE

LA CHORALE ALBIGEOISE



M. NOEL LAFFONT
Directeur de la Chorale Albigeoise depuis 1895.
Professeur de chant au Lycée
et aux Ecoles communales d'Albi.
Diplômé de l'Etat (degré supérieur).
Membre de la Société des Auteurs et Compositeurs
de Musique, Officier de l'Instruction Publique.



M. PIERRE FLAD
président.

La « Chorale Albigeoise » fut fondée en 1888, sous la direction de M. Auguste DÉPRATS fils.

Elle a participé aux concours et festivals ci-après :

Rodez (1890), direction : A. DÉPRATS fils; Rodez (1892), direction : E. BOYER; Albi (1893) (Société d'honneur), direction : A. GARRIGUES; Moissac (1894), direction : A. GARRIGUES; Toulouse (1895), direction : G. BONAFOUS; Bilbao (1896), direction : N. LAFFONT; Gaillac (1896), direction : N. LAFFONT; Albi (1898) (Société d'honneur), direction : N. LAFFONT; Bordeaux (1898), direction : G. BONAFOUS; Montauban (1902), direction : N. LAFFONT; Paris (1903), direction : N. LAFFONT; Gaillac (1903), direction : N. LAFFONT; Champigny (1905), direction : N. LAFFONT; Biarritz (1909), direction : N. LAFFONT; Cette (1914), direction : N. LAFFONT.

Elle a eu successivement pour présidents : MM. Paul FARSSAC; Maurice RIGAUD, conseiller général du Tarn, et Pierre FLAD, industriel à Albi.

Les morceaux exécutés par la « Chorale Albigeoise » au cours du festival actuel ont été choisis, à dessein, parmi les œuvres de nos compatriotes albigeois : 1^o *L'Albitgés*, dont les paroles, du regretté Jules ROLLAND, furent mises en musique par Jules LAFFONT; 2^o *Vendanges Fleuries*, de MM. J. MOURGUÉS et Noël LAFFONT.

Grâce au dévouement éclairé de M. Pierre FLAD, président actuel, et de M. le docteur DEVOISINS, vice-président, la « Chorale Albigeoise » étudie, avec le concours de son orchestre et en dehors des œuvres du répertoire courant, une sélection d'œuvres classiques et un choix de mélodies puisées dans le *Folk-lore* de nos provinces.





M. LOUIS PRADAL
Médaillé militaire, Croix de guerre.
Professeur d'Éducation Physique et d'Éscrime.
Ex-Moniteur de l'École Normale de Joinville-le-Pont.
Moniteur général de la Jeunesse Albigeoise.

LA

JEUNESSE ALBIGEOISE

—*—
Agréée par le Ministre de la Guerre
le 22 juin 1909, sous le n° 2275.



M. JULIEN MARIOTTE
Capitaine honoraire.
Chevalier de la Légion d'honneur.
Croix de guerre.
Président de la Jeunesse Albigeoise.

Cette Société a rempli la formalité de la déclaration prévue par la loi du 1^{er} février 1901 le 21 octobre 1908, insérée au *Journal Officiel* le 6 novembre 1908.

La « JEUNESSE ALBIGEOISE » s'est signalée dans les différents concours de l'Association des Sociétés de gymnastique du Midi et de la Fédération des Sociétés de gymnastique du Tarn :

En 1909, à Toulouse, 2 prix d'excellence, 3 premiers prix en 2^e division ; en 1910, à Perpignan, 2 prix d'exc., 2 premiers prix en 2^e div. ; en 1911, à Albi, 2 prix d'exc., 1 premier prix en 1^{re} div. ; en 1912, à Toulouse, 3 prix d'exc., 4 premiers prix en 1^{re} div. ; en 1913, à Mazamet, 2 prix d'exc., 2 premiers prix en 1^{re} div. ; en 1914, à Lavaur, 3 prix d'exc., 3 premiers prix en 1^{re} div. ; en 1919, à Toulouse, 1^{er} prix d'éducation physique ; en 1920, à Mazamet, 1 prix d'exc., 3 premiers prix ; en 1921, à Toulouse, 3 premiers prix ; en 1922, à Carcassonne, 2 prix d'exc., 2 premiers prix ; en 1922, à Albi, 2 prix d'exc., dont un avec félicitations du jury ; en 1923, à Lézignan, 3 prix d'exc., 1 premier prix.

BREVET D'APTITUDE MILITAIRE. — La Société a préparé : de 1909 à 1913 inclus, 52 jeunes gens, dont 42 ont obtenu le B. M. La plupart ont été officiers de réserve, sous-officiers et caporaux ; — de 1920 à ce jour, 45 jeunes gens, dont 35 ont été admis et ont fait également des gradés. Tous ont fait la guerre. Plusieurs sont tombés au champ d'honneur, d'autres sont revenus bien portants avec la Croix de Guerre, ce qui fait honneur à la Société et aux instructeurs.



Photo Sereel

SOCIÉTÉ de GYMNASTIQUE, de TIR et de PRÉPARATION MILITAIRE

L'ESPÉRANCE ALBIGEOISE

— S. A. G. n° 8681 —



Président :

M. LÉOPOLD MALPHETTES

Ingénieur des Arts et Manufactures.



Directeur de la Batterie :

M. CASTIÉ

Tambour-Major



L'Adjudant-Chef BONNAFOUS,
Adjudant d'E. P.
Moniteur général de l'« Espérance Albigeoise »

Cette Société débuta modestement en décembre 1919 dans le Patronage Sainte-Cécile et eut pour premier moniteur M. Vincent COLLINI, ex-officier de réserve, dont le dévouement intelligent sut vaincre les premières difficultés.

Le 18 juillet 1920, la Société, comprenant 28 gymnastes, organisait, avec le concours de « L'Etoile Carmausine », son premier festival.

Elle fut déclarée le 12 août 1920 et agréée le 24 janvier 1921 par le Ministre de la Guerre sous le numéro 8681.

Elle est affiliée à la Fédération Gymnastique et Sportive des Patronages de France que préside le docteur MICHAUX à Paris.

Elle donne chaque année une fête gymnique et récréative en hiver, un festival de gymnastique en été.

La fête gymnique du 14 avril 1923, rééditée le 1^{er} juillet 1923 au théâtre municipal d'Albi, fut particulièrement appréciée.

La Société comprend une section de *préparation militaire*. Elle a fait obtenir en trois ans 60 brevets d'aptitude militaire (C. P. S. M.) et 50 brevets de spécialités.

Elle comprend, en outre, une section de tir (Adultes et Pupilles) qui a pris part avec honneur aux divers concours de tir de la région : le 24 avril 1921, le 28 mai 1922, le 6 mai 1923 à Albi, lors du concours régional organisé par le 16^e C. A ; — le 8 octobre 1922 à Saint-Lieux-lès-Lavaur ; — le 10 mai 1923 à Saint-Sulpice-la-Pointe ; — le 10 juin 1923, la Société a été représentée par deux de ses membres au Concours de sélection à Montpellier.

La Société s'est particulièrement distinguée au Concours interrégional de la Fédération à Pau, le 9 juillet 1922, qui groupait 52 Sociétés et 2,500 gymnastes. Elle obtenait notamment le prix unique de tenue et de discipline, et le prix de direction était décerné à son excellent moniteur actuel : l'adjudant-chef BONNAFOUS.

Elle a donné son adhésion au Concours National et International qui doit avoir lieu à Paris le 22 juillet 1923 et auquel participeront près de 650 Sociétés, groupant un effectif de 25,000 gymnastes.

La Société possède une brillante batterie que dirige avec talent et autorité le tambour-major CASTIÉ.

La Société compte, à ce jour, 115 membres actifs inscrits à la section de gymnastique ou à la section de tir et de préparation militaire, et des membres honoraires.

Le Bureau du Comité se compose de M. Léopold MALPHETTES, ingénieur,

président; M. H. SUDRE, chef du service commercial des Mines d'Albi, vice-président; M. de BERNE-LAGARDE, trésorier.

La Société a pour but « de développer par l'emploi rationnel de la « gymnastique, du tir, des sports, de l'éducation physique bien comprise « et de la préparation militaire les forces physiques et morales des jeunes « gens, de préparer au pays de vaillants soldats et de créer entre tous ses « membres des liens durables de bonne amitié. » (Art. II des Statuts.)

La direction s'est appliquée à faire régner au sein de la Société une haute moralité et un large esprit de camaraderie dans une discipline stricte faite d'obéissance volontaire à une autorité à la fois forte et bienveillante.

Son ambition est de mettre, selon l'adage des anciens, *une âme saine dans un corps sain.*



La Société de Gymnastique l'« ESPERANCE ALBIGEOISE »

BONSOIR !



LUI !...

créateur du " PROGRAMME-ALBUM-SOUVENIR "

CRÉDIT LYONNAIS

Société anonyme fondée en 1863

Capital : 250 millions entièrement versés

TOUTES OPÉRATIONS
de BANQUE et de TITRES

Location de Coffres-Forts. — Garde de Titres.

SPÉCIALITÉ DE
CHAUFFAGE
CENTRAL

installé par

L. ROUFFIGNAC

LUI-MÊME

AUX PLUS BAS PRIX

76, avenue Lapérouse, 76

ALBI



DÉPOSITAIRE
L. BRIEUSSEL, ALBI

GARAGE
TOULOUSAIN

PUECH FILS

route de Toulouse

— ALBI —

TOUTES RÉPARATIONS
de
VOITURES
et
CAMIONS

Vieille Maison Provinciale
dirigée de Père en Fils

RIEUX

Grand Prix du T. C. F.
Concours du Bon Hôtelier



A
L
B
I

CUISINE FRANÇAISE
CAVE RENOMMÉE

ALBI MAISON
AU PETIT JEANNOT

Fondée en 1806 (déposée)

Vieille spécialité locale

A la RENOMMÉE des GIMBLETTES d'ALBI

P. BANZIN, Rue Timbal
près la place du Vigan.

RÉCOMPENSES :

Expositions Internationales

Londres 1903, Grand Prix.

Toulouse 1908, Médaille d'Or.

Diplôme d'honneur.

Exposition générale d'Alimentation

Paris 1909, Diplôme d'honneur.

Paris 1910, hors concours, 1^{re} section.

SAVY
TAILLEUR

RUE DU ROC, ALBI

s'impose à tous

par

L'ÉLÉGANCE DE SA COUPE

LE FINI DE SON TRAVAIL

— ET LA MODICITÉ —

— de ses prix —



Ref. 01332

26 €



Le Comité des Fêtes du Pays d'Albigeois de 1923 se fait un devoir d'adresser les plus vifs remerciements à ses généreux souscripteurs, à la Presse, et à tous ceux qui ont bien voulu contribuer à donner à nos fêtes albigeoises un plus grand éclat.

IMPRIMERIE COOPÉRATIVE
— DU SUD-OUEST, ALBI —

